

PROGRAMA

CAMPEONATO DO MUNDO DE CONDUTORES



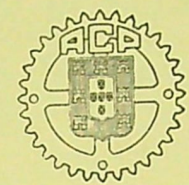
7.º GRANDE PRÉMIO DE PORTUGAL
PORTO 24 DE AGOSTO DE 1958

CATEGORIA CORRIDA
(FÓRMULA 1)



ENERGOL

O OLEO DOS VENCEDORES



VIII CIRCUITO INTERNACIONAL DO PORTO VII GRANDE PRÉMIO DE PORTUGAL E TAÇA CIDADE DO PORTO - 1958

DIRECTOR DA PROVA

Eng.º Francisco José Anjos Ribeiro Ferreira

COMISSÃO DESPORTIVA NACIONAL

- Presidente — Dr. Mário Madeira
- Vice-Presidente — Eng.º Francisco Ribeiro Ferreira
- Vogais — Jorge Novais
- Dr. António Bello Ortigão Ramos
- Francisco Cazal-Ribeiro
- Alfredo Marinho Junior
- Carlos Tavares
- Dr. Pedro Domingues dos Santos
- João Bleck
- Eng.º João De Korth
- Vasco Ferreira da Silva Brito (Ermida)

Comissários Técnicos

- Anselmo Mancellos
- Eduardo Ferreirinha
- José Marinho

Comissário de Cronometragem

Eng.º João C. De Korth

Médicos

- Dr. Arnaldo Basto de Magalhães
- Dr. Manuel Machado Macedo

203

BELARTE



403



PODE CONTAR COM O SEU CARRO...
 ...MAS CLARO, SE FOR UM **Peugeot** !...

A PROCURA DOS AUTOMÓVEIS DE TURISMO "203" E "403" É CADA VEZ MAIOR PORQUE SATISFAZEM TODAS AS EXIGÊNCIAS DO AUTOMOBILISTA.

ANTES DE COMPRAR CERTIFIQUE-SE DESTA REPUTAÇÃO DE BRIO, SEGURANÇA E ECONOMIA PEDINDO UMA DEMONSTRAÇÃO



Peugeot

CONCESSIONÁRIOS PARA O NORTE DE PORTUGAL

F. MARCHAND & C.ª, L.ª DA

RUA DE CEUTA, 54-56 • PORTO • AV. FERNÃO DE MAGALHÃES, 1009

APOIADO PELO SERVIÇO OFICIAL PEUGEOT

Comissários Adjuntos

Agostinho Leal Junior
António Fiuza
Jorge Pereira de Lima
Dr. José Calheiros
José Lemos
José Novais
Ricardo Von Haffe
Walter Cudell

Cronometragem

Chefe dos serviços — Comandante Dr. Fernando Veiga de Oliveira
Adjuntos — José de Oliveira Matos e Sabino David

Fiscais de Abastecimento

João Bettencourt, Jorge Sotto Mayor e Giles Holroyd

Fiscais de Pista

1.º SECTOR — António Gomes, Jaime Branco, José Nogueira, Manuel Ribeiro, Julião Ferreira da Cruz e Armando Guimarães Costa.

2.º SECTOR — Jorge Alves de Sousa, Almeida Saraiva, André Corbal, Alberto Ventura, Manuel Vieira, António Carvalho e Domingos Dias.

3.º SECTOR — Luís Menezes Ferraz, Afonso A. Pinheiro Torres, Fernando A. Pinheiro Torres, José Luís Lara Everard, Guilherme Bastos, António Duarte Lopes e Ernesto Ricou.

4.º SECTOR — A. Alves Pinto, António Carvalho da Silva, Eurico Martins, Mário Veloso, Luís Ribeiro Coentrão e Eng.º João Rolão Candeias.

5.º SECTOR — Samuel Alves Pinto, José Pinto Pessoa, Luís Retumba, Santos Ivo, José Peres Ferreira e Adélio Monteiro.

6.º SECTOR — Rui Leal, Abílio Pacheco, Eduardo Boneville de Oliveira, Eduardo Spratley, Fernando Leal e Eurico Ribeiro.

Equipa da Torre

Sousa Guedes, Oliveira Lima e Moreira de Sousa.

Quadro de Classificação

Gibson dos Santos, Magalhães Teixeira, Magalhães Teixeira (filho), José Sousa Mesquita, Belmiro Sousa Ferreira, Anselmo Mancelllos (filho), António Mancelllos, João Mancelllos e Luís C. Manuel

PRESIDENTE DA ASSEMBLEIA GERAL DO A. C. P.

Eng.º Augusto Cancellla de Abreu

DIRECÇÃO DO A. C. P.

Presidente — Dr. Mário de Gusmão Madeira
Vice-Presidente — Conde da Covilhã
Secretário — João Ortigão Ramos
Tesoureiro — Dr. Augusto Ribeiro Vaz

Vogais

Eng.º Abel Pego Fiuza
Dr. Agapito Serra Fernandes Vidal
Eng.º Francisco Anjos Ribeiro Ferreira
José Augusto dos Santos
Tomaz Pinto Basto

Substitutos

Dr. António Bello de Ortigão Ramos
D. António Guedes Herédia
Francisco Cazal-Ribeiro
Jorge Novaes

Secretário Geral

Alberto Toste

Secretário da S. R. N.

Arnaldo Monteiro Torres

Secretários Adjuntos do A. C. P.

Dr. João de Freitas Branco
Dr. José Paiva Raposo

H O R Á R I O

SEXTA-FEIRA, 22-8

- 15 às 16 horas — 1.º Treino de Automóveis
Fórmula Júnior
- 16,30 às 18,30 horas — 1.º Treino de Automó-
veis Fórmula 1 (Grande
Prémio de Portugal)
- 19 às 20 horas — 2.º Treino de Automóveis
Fórmula Júnior

SABADO, 23-8

- 15,30 às 17,30 horas — 2.º Treino de Automó-
veis Fórmula 1 (Grande
Prémio de Portugal)
- 18 horas — Corrida de Automóveis
(Taça Cidade do Porto)
Fórmula Júnior

DOMINGO, 24-8

- 16 horas — Grande Prémio de Por-
tugal

COMPOSTO E IMPRESSO
TIPOGRAFIA MARCA
R. DO BONJARDIM, 689 - PORTO

Finalmente...

Foi em 1950 que no Porto e para o Porto nasceu uma nova era do automobilismo de competição, com a realização de um circuito de que ainda hoje muitos se recordam. Daí para cá, as corridas da Boavista têm sido frequentes e nessa pista de tão gratas tradições têm actuado alguns dos maiores nomes que o «mundo automóvel» tem conhecido.

Desde a primeira hora que o público tem sabido corresponder a essas iniciativas, cujos encargos são enormes e cujo brilho tem tido nessa multidão anónima uma das maiores contribuições.

Sem dúvida que uma das maiores ambições de sempre foi tornar possível entre nós a realização de uma prova com carros de corrida, do tipo «Fórmula 1» e que contasse para o Campeonato do Mundo de Condutores.

A ideia nunca foi posta de parte, mas havia que vencer obstáculos sem conta. Uma corrida tão grandiosa não se pode improvisar de um momento para o outro e deslocar a um País os maiores volantes do momento não é empresa fácil.

A persistência e a confiança numa cidade que sempre soube acarinhar as maiores iniciativas acabaram por tornar realidade a mais justa e remota aspiração de todos e assim, finalmente, teremos este ano o «Grande Prémio de Portugal» por que tanto se lutou.

O público português vai ter a oportunidade de ver em acção e num despique decisivo todos os melhores corredores da actualidade.

Finalmente, a «Fórmula 1» na Boavista e com ela as «estrelas» de maior grandeza que brilham no firmamento do automobilismo internacional.

Conseguiu, desta maneira, o Automóvel Club de Portugal oferecer o maior espectáculo que por ventura se lhe poderia exigir. Ao fazê-lo, sem qualquer intuito que não seja o de servir a modalidade e contribuir para



O CAMPEÃO DOS RECORDS!

MECÂNICA PERFEITA
CONJUNTO GRACIOSO
ESTABILIDADE INSUPERÁVEL

*

PEÇA UMA DEMONSTRAÇÃO E APRECIARÁ
UM CARRO DE ALTA CATEGORIA

*

DISTRIBUIDORES GERAIS
SIMCA PORTUGUESA
LISBOA

REPRESENTANTES NO NORTE

A. M. DA ROCHA BRITO, L.^{DA}
RUA DE SÁ DA BANDEIRA, 112 • PORTO

o seu engrandecimento, nada mais pretende que essa prova, que vai ficar memorável, atinja todos os objectivos que desde sempre têm estado no primeiro plano do caminho e da conduta que têm norteado toda a sua actividade desportiva; princípios dos quais nunca se desviou um instante.

A anteceder as corridas do dia 24, haverá ainda na véspera uma outra competição que entre nós é, também, inédita: a disputa da «Taça Cidade do Porto» em carros da «Fórmula Júnior», que se criou sob o patrocínio do famoso Juan Manuel Fangio e cuja finalidade é preparar os pilotos de amanhã.

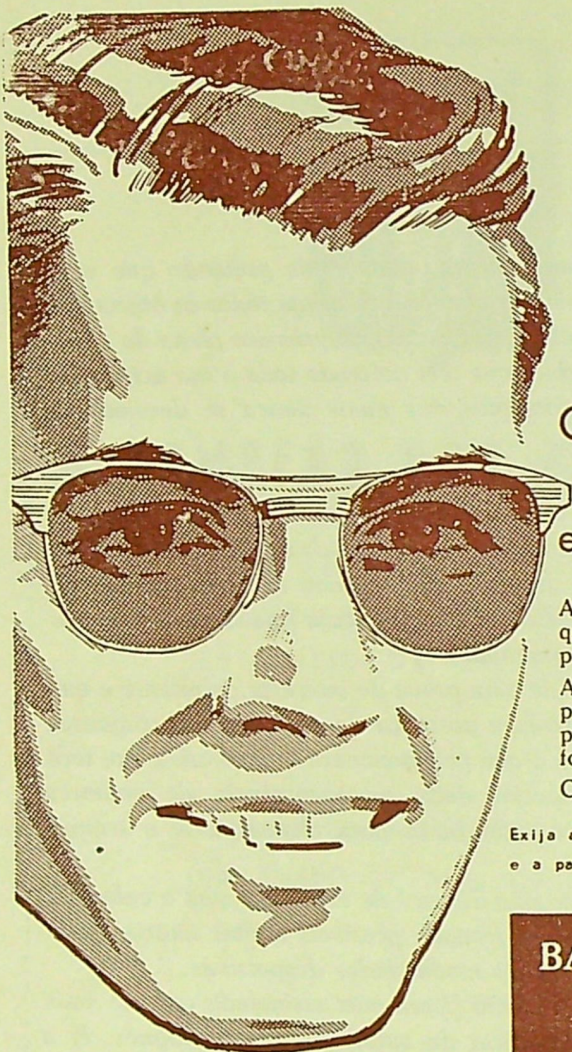
Trata-se de uma prova de interesse palpitante e que terá a valorizá-la a presença de corredores portugueses e estrangeiros, o que proporcionará luta emotiva que terá um sabor especial dada a concorrência de volantes nacionais, que tudo farão para chamar a si o triunfo final.

O público não deixará de os incitar com o calor e a vibração que têm tornado possíveis muitas vitórias para Portugal em várias modalidades desportivas.

O ano de 1958 ficará pois assinalado como o mais brilhante da história do automobilismo português. E a tal propósito cabe nesta altura o agradecimento a todas as entidades que tudo facilitaram para que tal fosse possível. Entre elas não poderiam ficar no esquecimento, pela sua valiosa colaboração, o Ministério das Obras Públicas, o Governo Civil, a Câmara Municipal do Porto, a Polícia de Segurança Pública, a Guarda Nacional Republicana, a Imprensa, a Rádio, a Televisão e as corporações de Bombeiros.

Foi dessa conjugação de esforços que resultou a realidade que poderá sintetizar-se nesta breve frase que diz tudo:

— Finalmente! A «Fórmula 1» na Boavista!



Ray-Ban®

O nome mais
distinto
em óculos de sol

A melhor protecção científica
que pode obter
para os seus olhos.

As lentes são ópticamente
polidas, filtram os raios
prejudiciais e podem ser
fornecidas com graduação.

Cuidado com as imitações.

Exija a marca BL gravada nas lentes
e a palavra RAY-BAN gravada no caveleto.



REPRESENTANTES PARA PORTUGAL:

Emílio de Azevedo Campos & C.^a, L.^{da}

AO SERVIÇO DA ÓPTICA
D E S D E 1 8 5 4

RUA SANTO ANTÓNIO, 137-145 • PORTO

VIII CIRCUITO INTERNACIONAL DO PORTO FÓRMULA 1

SÍNTESE DO REGULAMENTO

Art.º 1.º — O Automóvel Club de Portugal organiza no dia 24 de Agosto de 1958, com o alto patrocínio do Exmo. Sr. Governador Civil do Porto e da Exma. Câmara Municipal do Porto, bem como dos Jornais «Diário de Notícias», «Jornal de Notícias», «O Comércio do Porto», «O Primeiro de Janeiro» e «O Século», uma manifestação automobilística de velocidade, internacional, por convites, designada VII Grande Prémio de Portugal e contando para o Campeonato do Mundo de Condutores.

Art.º 5.º — **Designação do Circuito** — O VII Grande Prémio de Portugal será disputado no Circuito do Porto, cujo perímetro é de 7.407 metros. A distância a percorrer será de 50 voltas, ou seja um total de 370,350 Km.

Art.º 6.º — **Sentido da marcha** — O Circuito será obrigatoriamente percorrido no sentido contrário ao movimento dos ponteiros de um relógio, sendo absolutamente interdito a todos os condutores circular em sentido contrário sob pena de exclusão da prova (com pedido de desqualificação).

Art.º 7.º — **Fórmula da prova** — Ao VII Grande Prémio de Portugal serão admitidos os automóveis de corrida de Fórmula 1:

- a) — automóveis com compressor: cilindrada até 750 c. c.
- b) — automóveis sem compressor: cilindrada até 2.500 c. c.

Art.º 14.º — **Números de corrida** — Os automóveis que participarem no VII Grande Prémio de Portugal deverão ter, quer durante os treinos quer durante a prova, o seu número pintado de forma bem visível de cada lado do automóvel e na parte da frente do «capot».

Os algarismos deverão ter, pelo menos, 35 centímetros de altura e 7 centímetros de largura de traço.

Deverão ser pintados a preto sobre fundo branco.

A pedido da Cronometragem, o Director da Corrida poderá alterar a posição ou a forma dos números.

Exame médico — Todos os condutores deverão submeter-se, antes da corrida, a exame médico, que será efectuado em local e às horas a indicar oportunamente.

CONTINUA O ÊXITO...

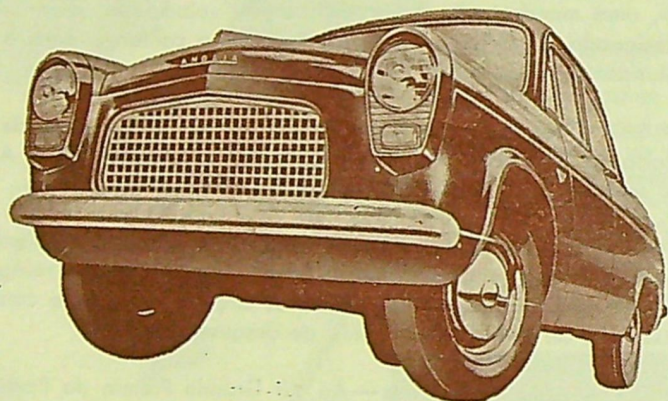
VEJA EM EXPOSIÇÃO NO

PALÁCIO FORD

OS CARROS DA ACTUALIDADE

ANGLIA * PREFECT

1958



CONDUZA-OS E... DIGA-NOS O QUE PENSA.
INFORME-SE DOS PREÇOS E FACILIDADES.

*

MANUEL ALVES DE FREITAS & C.^A, L.^{DA}

AVENIDA DOS ALIADOS, 165 - PORTO

E SUA FILIAL DE OLIVEIRA DE AZEMEIS

Art.º 17.º — **Treinos** — Os treinos oficiais realizar-se-ão nos dias 22 e 23 de Agosto, às horas que oportunamente serão indicadas.

Art.º 18.º — **Carburante** — O carburante a utilizar será obrigatoriamente gasolina de aviação correspondendo à especificação internacional AV - GAS 100/130 — MIL - G - 5572 B.

Art.º 19.º — **Partida** — A partida será dada às 16 horas do dia 24 de Agosto de 1958.

Os automóveis alinharão segundo os melhores tempos cronometrados durante os treinos e atribuídos a cada condutor, conduzindo o automóvel em que tomará parte na prova.

Os condutores mais rápidos nos treinos estarão colocados na primeira fila.

Antes da utilização da pista pelos corredores, esta será verificada pelos Comissários Desportivos que para o efeito a percorrerão num carro piloto, à chegada destes, e se a sua informação for favorável, o Director da Corrida declarará o Circuito aberto.

Os automóveis deverão ser levados à mão, pelos mecânicos respectivos, para o local da partida, às 15,30 horas.

As 15,50 horas, os mecânicos e o restante pessoal das equipas deverão abandonar a pista e regressar aos seus stands.

Art.º 20.º — **Acesso aos stands pela zona de desaceleração** — Quer durante os treinos quer durante a corrida, o acesso aos stands só se pode fazer utilizando, desde o seu início, a zona de desaceleração.

Art.º 21.º — **Reabastecimentos** — Quando por qualquer motivo um automóvel parar junto do seu stand, o motor deverá ser parado sob pena de desclassificação.

Reabastecimento fora do recinto dos stands — O reabastecimento fora da área dos stands é proibido. Todavia, qualquer reparação durante o decorrer da corrida, só poderá ser feita pelo condutor em prova, utilizando peças e ferramentas que desde o início da corrida tenham estado no próprio automóvel.

Ninguém, com excepção dos Comissários ou outros representantes da autoridade desportiva, poderá aproximar-se a menos de 10 metros do automóvel imobilizado, sob pena da sua desclassificação.

Qualquer ferramenta fornecida ao condutor, mesmo proveniente do seu stand, implica também a desclassificação.

Um automóvel que tenha parado em qualquer lugar do percurso só poderá retomar a marcha pelos meios que forem possíveis ao seu condutor, nunca podendo receber qualquer auxílio para o conseguir, mesmo que este seja prestado, por qualquer forma, por outro condutor, facto que implica a desclassificação dos condutores que assim procederem.



H O T E L I N F A N T E D E S A G R E S



TELEF. 28101 (10 LINHAS)

TELEG. SAGROTEL-PORTO

PRAÇA D. FILIPA DE LENCASTRE * PORTO

Art.º 23.º — **Mudança de condutores** — Durante a corrida só um condutor poderá ocupar o automóvel.

As mudanças de condutores serão permitidas durante a prova com a condição de que sejam feitas junto dos stands respectivos e que se trate unicamente dos condutores designados pelo mesmo concorrente e aceites pelos Comissários Desportivos.

Art.º 24.º — **Percurso da corrida** — O percurso da corrida é constituído pela parte da estrada delimitada pelas faixas pintadas a traço pleno e cor branca.

Únicamente este percurso de corrida deve ser utilizado por todos os condutores durante o desenrolar da prova.

A utilização das bermas da estrada, mesmo que sejam utilizáveis, é estritamente proibida, salvo caso de força maior.

A utilização sistemática das bermas acarreta a desclassificação.

Os Comissários Desportivos terão que comunicar imediatamente ao Director da Corrida todas as faltas cometidas neste sentido.

Os Comissários Desportivos poderão desclassificar qualquer condutor que seja reincidente neste ponto ou cometa faltas de excepcional gravidade.

Art.º 25.º — **Ultrapassagens** — Durante a corrida, um automóvel que se encontre em posição isolada poderá utilizar todo o espaço do percurso de corrida. Contudo, se o mesmo for alcançado numa recta por um automóvel momentaneamente ou constantemente mais rápido, deverá obrigatoriamente ceder a passagem, deslocando-se para a direita de forma a permitir a ultrapassagem pela esquerda, que é a única permitida nas rectas.

Se o condutor do automóvel alcançado parecer fazer pouco uso do espelho retrovisor, a sua atenção deverá ser chamada pelos Comissários, com o sinal estabelecido, ou seja a bandeira azul, agitada.

Obstrução — Toda a manobra de obstrução provocada por vários condutores tendo ou não interesses comuns, é absolutamente interdita. A luta prolongada de dois automóveis a par só será admitida se nenhum outro automóvel os desejar ultrapassar. Se isso se der, será utilizada a bandeira azul, agitada.

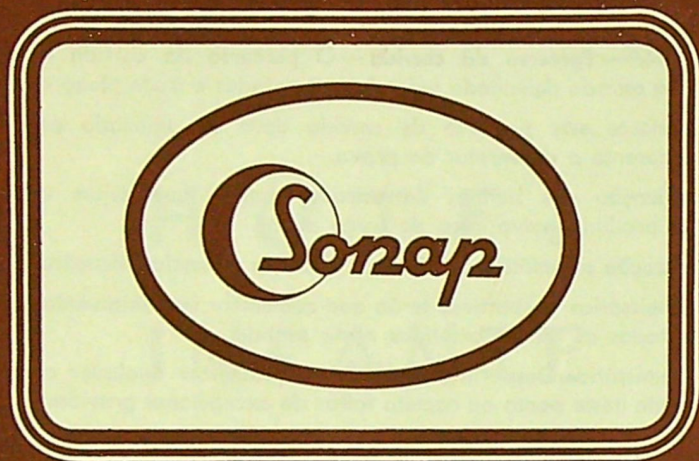
O não acatamento do sinal «bandeira azul» implica a aplicação das sanções previstas e serão aplicadas a todos os concorrentes que persistirem em continuar sistematicamente a obstruir o lado esquerdo da pista de corrida. Essas sanções poderão ir desde a multa à desclassificação.

Estas disposições serão também aplicadas aos condutores que façam «zig-zags» com o fim de dificultar as ultrapassagens.

Art.º 26.º — **Chegada e classificação** — A chegada será controlada sobre uma linha situada em frente ao posto de cronometragem.

O primeiro classificado será o condutor que tenha percorrido as 50 voltas completas no menor tempo.

A corrida terminará depois da chegada do primeiro, e todo o condutor que se seguir na ultrapassagem da meta será mandado parar.



**MOTOR OIL
T. T. E. - H. D.**

HEAVY DUTY

MELHOR ACÇÃO DETERGENTE

MAIOR PODER LUBRIFICANTE

A classificação dos automóveis será feita segundo o número de voltas completas que tenham feito e para aqueles que tenham o número de voltas igual, a classificação será feita segundo a ordem da sua última passagem sobre a linha de meta. Todavia, se o tempo gasto por um automóvel em fazer a sua última volta for superior ao triplo do tempo da melhor volta, não será contada esta última no cálculo da distância total percorrida por ele.

Não serão classificados aqueles que não tenham efectuado pelo menos 25 voltas completas.

Art.º 27.º — **Seguro** — O Automóvel Club de Portugal declina toda e qualquer responsabilidade por acidentes que eventualmente possam ocorrer durante os treinos ou a prova, devendo obrigatoriamente os concorrentes e condutores estar cobertos por uma apólice de seguro de responsabilidade civil válida tanto para a corrida como para os treinos, ficando o respectivo prémio a cargo do concorrente. Os casos de concorrentes e condutores já seguros contra os mesmos riscos, serão apreciados pela Comissão Desportiva do A. C. P.

Art.º 30.º — **Sinais** — Durante o decorrer da prova e dos treinos, os concorrentes e condutores deverão obedecer aos sinais estabelecidos pelo Anexo «H» do Código Desportivo Internacional:

Bandeira Nacional — sinal de partida.

Bandeira vermelha — sinal de paragem imediata.

Bandeira amarela, agitada — perigo grave, esteja preparado para parar.

Bandeira amarela, imóvel — atenção, perigo.

Bandeira azul, agitada — um outro concorrente pede passagem.

Bandeira azul, imóvel — um outro concorrente segue-o de perto.

Bandeira amarela com traços vermelhos verticais — atenção, óleo na pista.

Bandeira branca — uma ambulância ou uma viatura de serviço encontra-se na pista.

Bandeira preta acompanhada de um número branco — é sinal de que o automóvel ostentando esse número deverá parar na volta seguinte no seu stand.

Bandeira xadrez (preta e branca) — sinal de paragem no final da corrida.

Art.º 31.º — **Desclassificações** — A decisão tomada pelos Comissários para que um automóvel seja posto fora de prova, será comunicada pelo Director da Corrida conjuntamente:

Art.º 32.º — **Verificação depois da corrida** — Depois da chegada os automóveis classificados serão conduzidos para o parque fechado, onde serão verificados, mas sempre acompanhados dum Comissário. Só com autorização do Director da Corrida poderão ser retirados depois deste se certificar que não há nenhuma reclamação.

Os automóveis que não sejam apresentados no parque fechado não serão classificados.

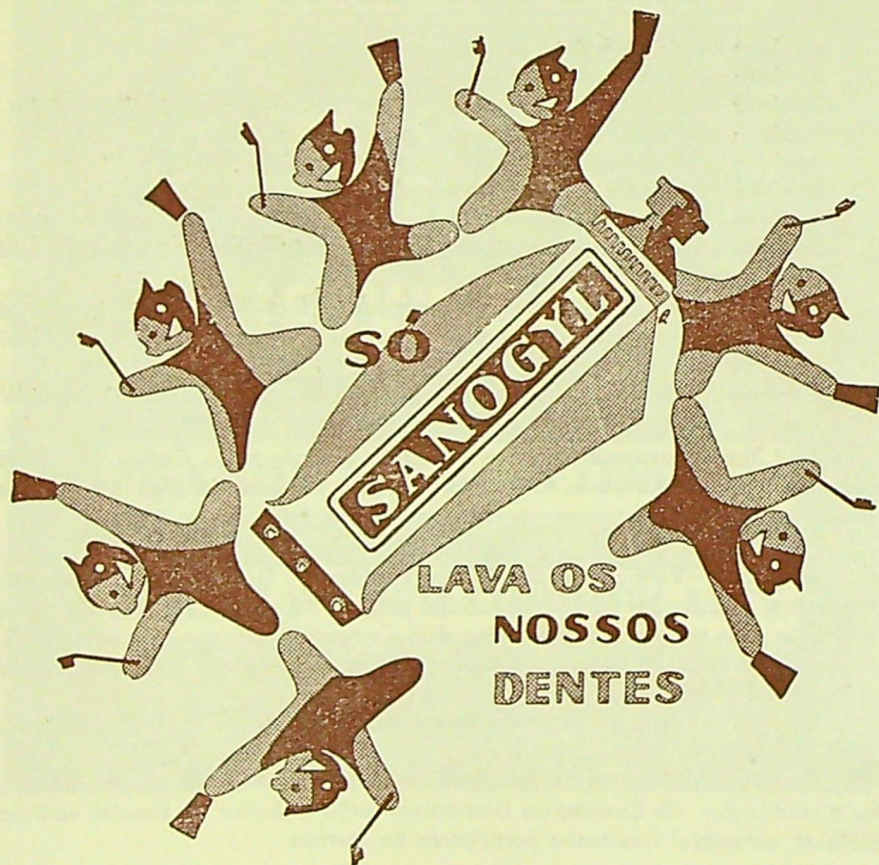
Os três primeiros carros da classificação serão obrigatoriamente submetidos a verificação. Os Comissários Desportivos terão o direito de mandar verificar qualquer automóvel que tenha participado na corrida.

Art.º 34.º — Prémios — O VII Grande Prémio de Portugal é dotado com os seguintes prémios:

1.º classificado :	Taça e Esc. 50.000\$00
2.º »	Esc. 25.000\$00
3.º »	Esc. 15.000\$00
4.º »	Esc. 10.000\$00
5.º »	Esc. 5.000\$00
Volta mais rápida : taça	

Os prémios serão atribuídos aos concorrentes e condutores que a eles tenham direito, somente depois da Comissão Desportiva Nacional ter homologado os resultados da corrida.

Os prémios pecuniários serão pagos exclusivamente aos concorrentes que tenham assinado os seus boletins de inscrição, seus representantes, ou a quem eles designarem no mesmo boletim com poderes para tal fim.



EXTRAITS DU RÈGLEMENT

Le VIIème Grand Prix de Portugal, organisé par l'Automóvel Club de Portugal, le 24 Aout 1958, sera disputé sur le Circuit de Porto.

Chaque tour mesure 7.407 mètres. La distance à courir sera de 50 tours soit au total de 370,350 kms.

Le VIIème Grand Prix de Portugal est organisé conformément aux prescriptions du Code Sportif de la F. I. A., du Règlement Sportif National et du présent Règlement particulier, auxquels tous les concurrents s'engagent à se soumettre par le seul fait de leur inscription.

Formule de l'épreuve — Le VIIème Grand Prix de Portugal est ouvert aux voitures de course de formule I:

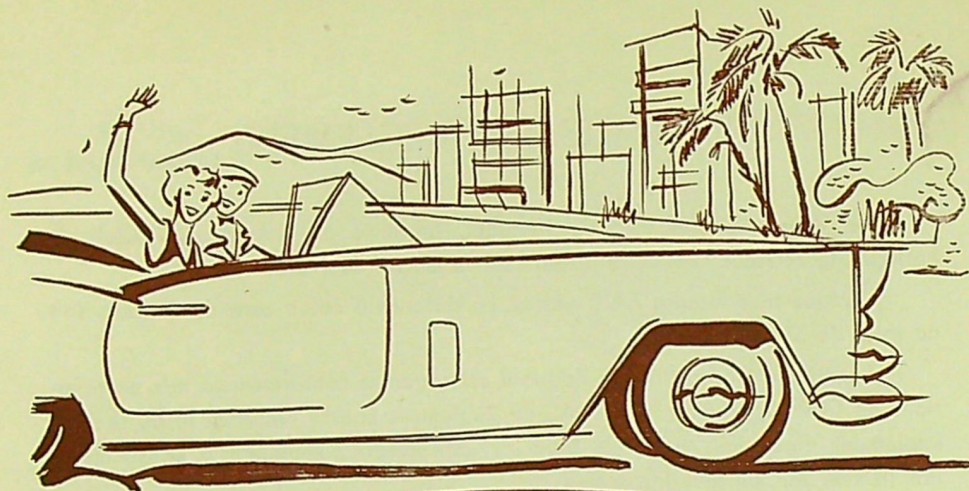
- a) — Voitures à compresseur: cylindrée jusqu'à 750 c. c.
- b) — Voitures sans compresseur: cylindrée jusqu'à 2.500 c. c.

Engagements — Les engagements doivent être remplis et signés par les concurrents sur les bulletins fournis par l'Automóvel Club de Portugal jusqu'au 31 Juillet à 24 heures et adressés à l'A. C. P. 26 Rue Rosa Araújo — Lisbonne, ou à la Section Regionale du Nord de l'A. C. P., 2 Rue Gonçalo Cristóvão — Porto. Les engagements pourront être contractés par télégramme mais devront être confirmés par lettre, postée en même temps que le télégramme.

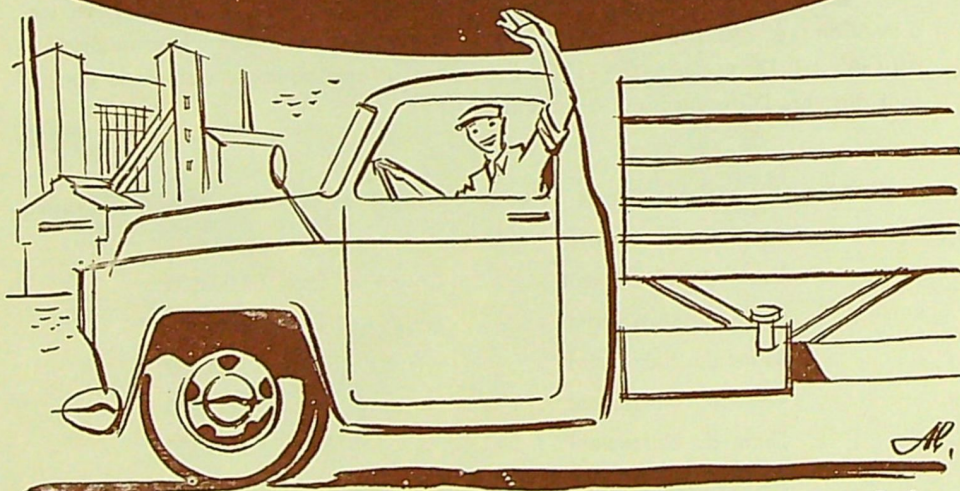
Carburant — Le carburant qui sera obligatoirement employé est l'essence d'aviation à 100/130 correspondant à la spécification internationale: AV-GAS 100/130 — MIL — G — 55/72 B. Les concurrents pourront obtenir le carburant através l'Organisation, à leurs frais.

Prix — Le VIIème Grand Prix de Portugal est doué des prix suivants:

1.º du classement	Coupe et Escs. 50.000\$00
2ème du classement	Escs. 25.000\$00
3ème du classement	Escs. 15.000\$00
4ème du classement	Escs. 10.000\$00
5ème du classement	Escs. 5.000\$00
Meilleur tour: coupe.	



use
LUBRIFICANTES
SACOR



DISTRIBUIDORES EXCLUSIVOS: **CIDLA**

EXTRACTS OF REGULATIONS

The VII Grand Prix of Portugal is being organized by the Automóvel Club de Portugal and will be run on the 24th August 1958, over a distance of 370.350 m. (50 laps on a circuit 7.407 m. long). Every prescription of the International Sporting Code as well as further Regulations of Sporting tests issued by the F. I. A. will be observed by the Organization.

The race is reserved to cars of international Formula 1:

- a) cars up to 750 cc. with compressor.
- b) cars up to 2.500 cc. without compressor.

Entry forms should be addressed to

AUTOMÓVEL CLUB DE PORTUGAL

- 24. Rua Rosa Araújo — Lisboa, or else
- 2. Rua Gonçalo Cristovão — Oporto.

The competition will be held in the last named town. Entries may be accepted until July 31st at 12 p.m. Telegraphic entries are bound to an immediate written confirmation, mailed by air on the same day.

The entry form must be duly filled in, with reference of the effective driver and his substitute. The visa of N. A. C. is obligatory.

Third parties Civil liability Insurance is obligatory, respective taxes being on charge of the competitors.

Aircraft fuel of 100/130 will be the sole allowed. Competitors may buy it through the Organization.

Official practice is foreseen on the circuit, on the 22nd and 23rd August. Every driver (effective and substitute) must practice along 12 laps at least. Otherwise the participation in the race shall not be allowed, the Sporting Stewards being however competent for excepting some case of «force majeure».

Every driver must submit to a medical examination on which his actual participation depends.

Cars will be lined up for the standing start (engines running) as per official results of the practice. The fastest laps give right to the most advanced position at start.

Re-fueling during the competition is allowed, but only at the respective box.

Once a driver accomplishes the 50 laps, all other drivers must stop on their subsequent crossing the line. The order of arrival at the line will determine the final classifications, considering however the total number of laps. Classification will not include drivers summing up less than 25 complete laps.

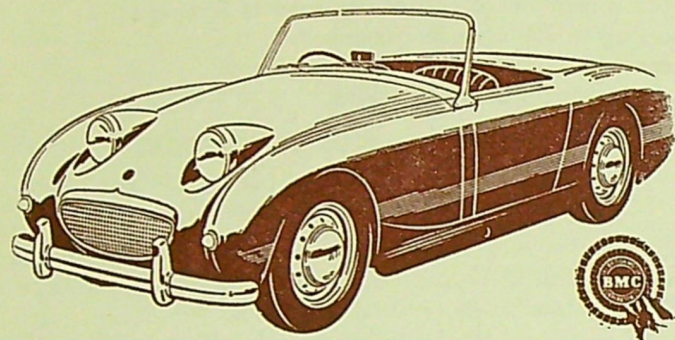
Prizes amount to Esc. 105.000\$00 (about £ 1.312) divided as follows:

Winner	Cup and Esc. 50.000\$00
Second	Esc. 25.000\$00
Third	Esc. 15.000\$00
Fourth	Esc. 10.000\$00
Fifth	Esc. 5.000\$00

Fastest lap — Cup

Prizes will be given immediately upon homologation of results by the Portuguese National Sporting Committee.

O novo AUSTIN HEALEY SPRITE



CARRO DE SPORT

pelas características

CARRO UTILITÁRIO

pelo preço e consumo

CARRO SENSACIONAL

por todas as razões



J. J. GONÇALVES, SUCRS.

PORTO • LISBOA • ÉVORA

Em exposição no Stand
Austin na Feira Popular

MÉDIAS

Perímetro do circuito: 7.407

Dividendo fixo: 26.665.200

Tempos min. seg.	Kms./Hora	Tempos min. seg.	Kms./Hora	Tempos min. seg.	Kms./Hora
2 00	222.2.0	2 20	190.465	2 40	166.657
1	220.373	21	189.114	41	165.622
2	218.567	22	187.783	42	164.600
3	216.790	23	186.469	43	163.590
4	215.041	24	185.175	44	162.592
5	213.321	25	183.897	45	161.607
6	211.628	26	182.638	46	160.633
7	209.962	27	181.395	47	159.671
8	208.321	28	180.170	48	158.721
9	206.706	29	178.961	49	157.782
10	205.116	30	177.768	50	156.854
11	203.551	31	176.590	51	155.936
12	202.009	32	175.423	52	155.030
13	200.490	33	174.282	53	154.134
14	198.994	34	173.150	54	153.248
15	197.520	35	172.033	55	152.372
16	196.067	36	170.930	56	151.506
17	194.636	37	169.842	57	150.650
18	193.226	38	168.767	58	149.804
19	191.835	39	167.705	59	148.967



MÁQUINAS DE COSTURA, RADIADORES E CALDEIRAS PARA AQUECIMENTO CENTRAL, CALORÍFEROS, FOGÕES DE COZINHA, BANHEIRAS E OUTRO MATERIAL SANITÁRIO DE FERRO ESMALTADO, MARMITAS E EQUIPAMENTO COMPLEMENTAR PARA GRANDES COZINHAS, BOMBAS CENTRÍFUGAS E MANUAIS, ACESSÓRIOS PARA INSTALAÇÕES DE ÁGUA QUENTE E VAPOR, ACESSÓRIOS P/ LINHAS DE ALTA TENSÃO, TUBOS PARA CANALIZAÇÕES E OUTROS USOS.



FABRICANTES

Indústrias A. J. Oliveira, Filhos & C.ª, L.ª da

OFICINAS METALÚRGICAS "OLIVA"

S. JOÃO DA MADEIRA

UTIC

UMA GRANDE ORGANIZAÇÃO AO
SERVIÇO DO AUTOMOBILISMO

AUTO-CARROS E CAMIÕES

BORGWARD

GUAY

MACK

BÜSSING

A. E. C.

AUTOMÓVEIS E FOURGONETES

BORGWARD-ISABELLA

HUDSON

N. S. U. / FIAT

ACESSÓRIOS E PEÇAS PARA AUTOMÓVEIS

PNEUS E CAMARAS * TINTAS * ÓLEOS

TYRESOLES * RECHAPAGEM * WYRESOLES

UTIC

PORTO

Avenida dos Aliados, 138

LISBOA

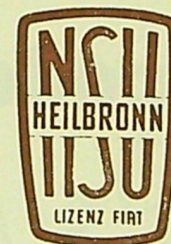
Av. da Liberdade, 136

MÉDIAS

Perímetro do circuito: 7.407

Dividendo fixo: 26.665.200

Tempos min. seg.	Kms./Hora	Tempos min. seg.	Kms./Hora	Tempos min. seg.	Kms./Hora
3 00	148.140	3 20	133.326	3 40	121.205
1	147.321	21	132.662	41	120.657
2	146.512	22	132.005	42	120.113
3	145.711	23	131.355	43	119.574
4	144.919	24	130.711	44	119.041
5	144.136	25	130.074	45	118.512
6	143.361	26	129.442	46	117.987
7	142.594	27	128.817	47	117.467
8	141.836	28	128.198	48	116.952
9	141.085	29	127.584	49	116.441
10	140.343	30	126.977	50	115.935
11	139.608	31	126.375	51	115.433
12	138.881	32	125.779	52	114.936
13	138.161	33	125.188	53	114.442
14	137.449	34	124.603	54	113.953
15	136.744	35	124.024	55	113.468
16	136.046	36	123.450	56	112.988
17	135.356	37	122.881	57	112.511
18	134.672	38	122.317	58	112.038
19	133.995	39	121.758	59	111.569

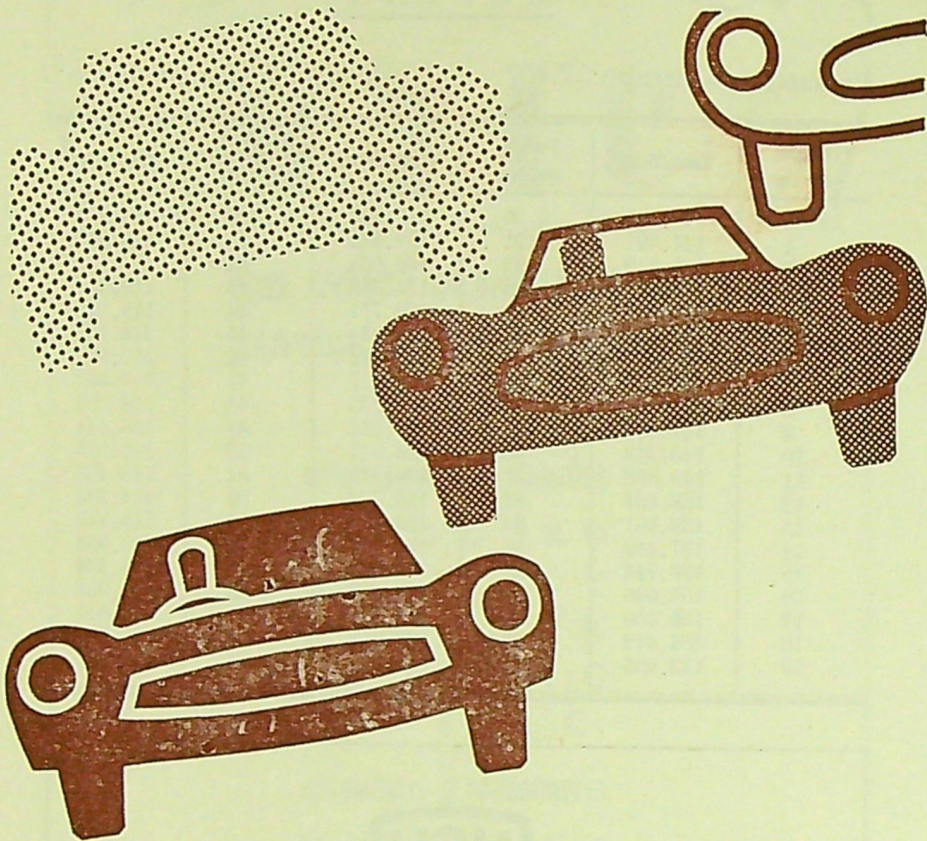


NOVO CARRO ALEMÃO...
...NOVO ÊXITO ALCANÇADO

|||

REPRESENTANTES

SICAR Av. dos Aliados, 220 PORTO UTIC LISBOA Av. da Liberdade, 136-1.º



motores poderosos ...

...como os de FERRARI e JAGUAR
usam, por recomendação das fábricas,
única e exclusivamente
o mesmo tipo de óleo que o seu carro...



mantém potência máxima

MÉDIAS

Perímetro do circuito: 7.407

Dividendo fixo: 26.665.200

Tempos min. seg.	Kms./Hora	Tempos min. seg.	Kms./Hora	Tempos min. seg.	Kms. Hora
4 00	111.105	4 20	102.558	4 40	95.232
1	110.643	21	102.165	41	94.893
2	110.186	22	101.775	42	94.557
3	109.733	23	101.388	43	94.223
4	109.283	24	101.004	44	93.891
5	108.837	25	100.623	45	93.562
6	108.395	26	100.245	46	93.234
7	107.956	27	99.869	47	92.910
8	107.520	28	99.497	48	92.587
9	107.089	29	99.127	49	92.267
10	106.660	30	98.760	50	91.948
11	106.235	31	98.395	51	91.632
12	105.814	32	98.033	52	91.319
13	105.396	33	97.674	53	91.007
14	104.981	34	97.318	54	90.697
15	104.569	35	96.964	55	90.390
16	104.160	36	96.613	56	90.085
17	103.755	37	96.264	57	89.781
18	103.353	38	95.917	58	89.480
19	102.954	39	95.574	59	89.181



*o Oculista
que lhe convém*

RUA SÁ DA BANDEIRA, 3

TELEFONE 22754

PORTO



FRIGORIFICOS **BOSCH**

DE ENTRE OS SEUS **8** MODELOS
ESCOLHA O QUE MAIS CONVÉM
AO SEU CASO ESPECIAL

TUDO FRESCO - TUDO SÃO - TUDO APETITOSO

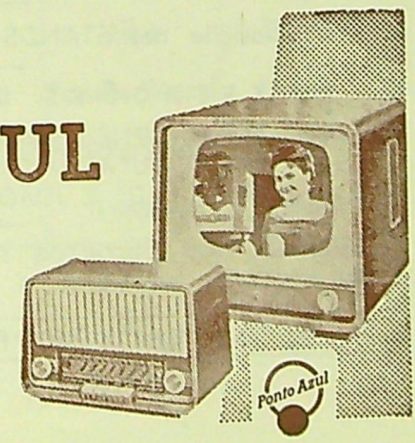
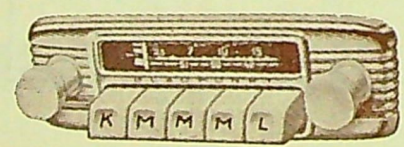
TAÇA CIDADE DO PORTO FÓRMULA JÚNIOR

N.	N O M E S	NACIONALIDADE	M A R C A	V O L T A S																			
				1	2	3	4	5	6	7	8	9	10	11	12	13	14	15	16	17	18	19	20
2	Nogueira Pinto, Filho	Português	1.100 c. c.																				
4	Araújo Cabral	»	»																				
8	Raff. Cammarota	Italiano	»																				
12	Luigi Nobile	»	»																				
16	Correia de Oliveira	Português	»																				
18	Rob. Lippi	Italiano	»																				
22	Carm. Genovese	»	»																				
24	Sergio Gasparini	»	»																				
26	Gaston Zanarotti	»	»																				
30	Agostino Zanetti	»	»																				
32	José Manuel Simões	Português	»																				
34	Filipe Nogueira	»	»																				
36	André Bec	Francês	850 c. c.																				
38	Renné Abbal	»	»																				

e veja

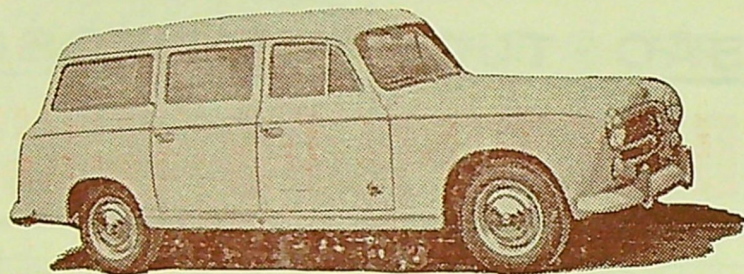
OUÇA **TUDO O MUNDO ATRAVÉS DUM PONTO AZUL**

AUTORÁDIOS
RÁDIOS
TELEVISORES



Peugeot 403

DOIS MODELOS DE ALTA CATEGORIA



Limousine Comercial 403-U5 — Carga útil, cerca de 700 Kgs. ou 5/6 lugares



Camioneta com toldo 403-U8 — Carga útil, cerca de 1.000 Kgs.

DOIS GRANDES COLABORADORES PARA TODAS
AS ACTIVIDADES COMERCIAIS E INDUSTRIAIS

PEÇA UMA DEMONSTRAÇÃO

Em Exposição nos STANDS da Rua de Ceuta, 54 e 66

ESTAÇÕES DE SERVIÇO:

- N.º 1 — AVENIDA FERNÃO DE MAGALHÃES, 1009
- N.º 2 — RUA FORMOSA, 159
- N.º 3 — L. DE S. JOÃO DE BRITO (à Boavista)

AGENTES NOS DISTRITOS DE VILA REAL E BRAGANÇA:
MESQUITAS, BOTELHO & ARAÚJO, LDA. — VILA REAL

Concessionário no Norte do País: F. MARCHAND & CA., LDA. — PORTO

QUADRO DE HONRA

DOS

VENCEDORES DO CIRCUITO INTERNACIONAL DO PORTO

ANO	NOMES	MARCA	Média Geral
1950	Felice Bonetto . . .	Alfa-Romeo	116,43
1951	Casimiro de Oliveira .	Ferrari	125,85
1952	Eugénio Castellotti . .	Ferrari	138,02
1953	J. Nogueira Pinto . . .	Ferrari	137,50
1954	Luigi Villorosi	Lancia	148,98
1955	Jean Behra	Maserati	147,59
1956	Marquês de Portago .	Ferrari	155,02

VENCEDORES DA TAÇA CIDADE DO PORTO

ANO	NOMES	MARCA	Média Geral
1953	Corte-Real Pereira . .	Alba	119,20
1954	Ernesto Martorell . . .	Porsche-Denzel	123,54
1955	Joaquim Filipe Nogueira	Porsche-Spyder	133,11
1956	Roy Salvadori	Cooper	149,64

REIS & POUSADA, L.^{DA}

Tubo de Ferro, Tubo de Chumbo, Chumbo em Pasta,
Acessórios, Torneiras, Válvulas para Vapor e Adufas,
Banheiras, Louça Sanitária, Bombas para Água,
Aquecimento e Motores

Escritório : 137, RUA CONDE VIZELA, 141
Armazém: RUA DO BREINER, 245

PORTO Telef. { 29494 P. P. C.
29495

O Esmalte Celulósico



MARCA REGISTRADA

é um esmalte DUPONT

A MARCA MUNDIAL
DE CATEGORIA

Preferi-lo é garantir-se a si próprio

SORIA, L.^{DA}

RUA SÁ DA BANDEIRA, 214
PORTO

BETTHENCOURT, BROS, LTD.
LISBOA



ANTES DE VIAJAR,
CONSULTE SEMPRE A

“INTERCONTINENTAL”

R. Ramalho Ortigão, 8
Telef. 20235 • PORTO

...e “poupará tempo, arrelias e dinheiro”!

PASSAGENS • PASSAPORTES
VISTOS • CÂMBIOS

VINHOS VERDES ENGARRAFADOS NA ORIGEM

VALVERDE e CASTELÕES

BASTOS & BRANDÃO, LDA.

TELEFONE, 45

VALE DE CAMBRA

TAÇA CIDADE DO PORTO — 1958 FÓRMULA JÚNIOR

REGULAMENTO

Art.º 1.º — O Automóvel Club de Portugal organiza no dia 23 de Agosto de 1958, no Circuito do Porto, cujo perímetro é de 7.407 metros, uma corrida em Circuito fechado destinada a automóveis da Fórmula «Júnior».

A prova será denominada «Taça Cidade do Porto 1958» e é organizada em conformidade com o código desportivo da F. I. A. e do presente regulamento, aos quais todos os concorrentes se comprometem a submeter pelo facto da sua inscrição.

Será organizada sob o alto patrocínio do Exmo. Sr. Governador Civil do Porto, da Exma. Câmara Municipal e dos jornais «Diário de Notícias», «Jornal de Notícias», «O Comércio do Porto», «O Primeiro de Janeiro» e o «Século».

Esta prova disputar-se-á em 20 voltas ao Circuito o que perfaz uma distância total de 148,140 kms.

Art.º 2.º — **Automóveis admitidos** — Só serão admitidos a disputar esta prova os automóveis de corrida que estejam em tudo conformes ao estabelecido para a Fórmula «Júnior», e cuja cilindrada não exceda 1.100 cm³.

Art.º 3.º — **Inscrições** — Serão feitas por convite e gratuitamente.

As inscrições deverão ser enviadas à Sede do Automóvel Club de Portugal, Rua Rosa Araújo, 26, em Lisboa, ou à sua Secção Regional do Norte, Rua Gonçalo Cristóvão, 2, no Porto.

Poderão ser feitas por telegrama mas sempre confirmadas por carta com a mesma data do telegrama.

§ 1.º — As inscrições só serão definitivamente aceites depois da decisão da Comissão Desportiva Nacional que poderá recusar qualquer delas sem que o facto a obrigue a dar a conhecer os motivos que a isso deram lugar.

Os concorrentes são obrigados a indicar no boletim de inscrição os nomes dos condutores titular e suplente, e dos mecânicos agregados ao serviço de cada automóvel inscrito.

Art.º 4.º — **Treinos** — Os treinos realizar-se-ão no dia 22 às horas que oportunamente serão indicadas.

No que respeita às restantes condições, os concorrentes deverão cingir-se ao estabelecido no art.º 17.º do Regulamento do VII Grande Prémio de Portugal.

Art.º 5.º — **Carburante** — O carburante a utilizar será obrigatoriamente gasolina de 100 octanas e será obtido através da organização a título oneroso para os concorrentes, ficando a seu cargo as diligências junto das Companhias que estiverem estabelecidas no parque de abastecimento.

Será permitido o reabastecimento durante a prova.

Art.º 6.º — **Partida** — A partida será dada às 18 horas do dia 23 de

Litografia PROGRÉDIOR

M. Ribeiro & Filho, Lda.

RUA MONTE DA ESTAÇÃO, 370 • TELEF. 51359 • PORTO

LITOGRAFIA • FOTOLITO • OFFSET

STAND NEVES

ARISTIDES NEVES

AUTOMÓVEIS COMO NOVOS
VENDIDOS COM GRANDE
DESVALORIZAÇÃO

Visite no seu interesse,
esta exposição da maior
variedade de marcas e
modelos para todos os
preços

COMPRA • VENDA • TROCA

*

RUA SÁ DA BANDEIRA, 676

TELEFONE, 20262

PORTO

URBANO PEREIRA, L.^{DA}

RUA DA ESTAÇÃO, 111

Telefone, 51333—PORTO



PALHAS PARA GADO E EMBALAGENS

CEREAIS

ALIMENTOS ESPECIAIS PARA POMBOS



Fornecedores de Palhas para os
Circuitos do Porto, há 8 anos con-
secutivos, e de Lisboa-Monsanto,
em 1953 e 1954 e Vila Real 1958

WILSON DE OLIVEIRA

AGENTE GERAL DA

COMPANHIA DE SEGUROS ALLIANÇA MADEIRENSE

SEGUROS EM TODOS OS RAMOS

R. DR. MAGALHÃES LEMOS, 81-3.º • TELEFS. 34170-32236 • PORTO

Agosto de 1958. No que respeita às restantes condições de partida é aplicado o disposto no art.º 19.º do Regulamento do VII Grande Prémio de Portugal.

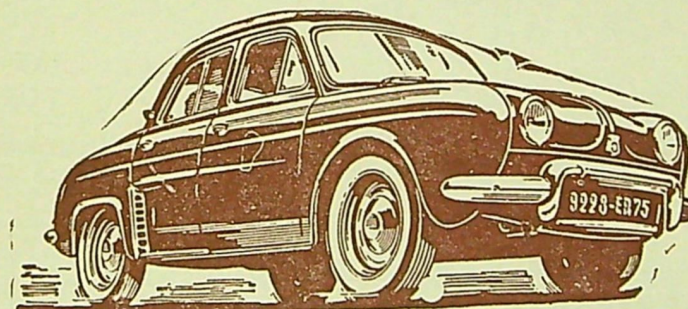
Art.º 7.º — **Chegada e classificação** — Serão feitas conforme o art.º 26.º do Regulamento do Grande Prémio de Portugal, com excepção do número de voltas total, que é de 20, e o número mínimo de voltas que é necessário percorrer para poder ser classificado, que é de 10.

Art.º 8.º — **Prémios** — Haverá apenas a classificação geral com a atribuição dos seguintes prémios:

1.º	Taça e 10.000\$00
2.º	5.000\$00
3.º	3.000\$00
4.º	2.000\$00
5.º	1.500\$00
De 6.º até ao 14.º —	1.000\$00 (por cada)
Melhor volta	1 Taça
Português melhor classificado	1 Taça

Art.º 9.º — No tocante aos restantes pormenores da prova obedecer-se-á em tudo ao estabelecido no Regulamento do VII Grande Prémio de Portugal na parte aplicável e apenas com as modificações constantes dos Art.ºs 1.º a 8.º que antecedem este artigo.

RENAULT-DAUPHINE



Não dá arrelias na estrada... nem gastos na oficina
O AUTOMÓVEL MAIS SEGURO DO MUNDO!

DISTRIBUIDOR
BARBOSA, MILHANO & CUNHA, LDA.

Em Exposição:

STAND RENAULT PORTO
R. de Santa Catarina, 129

Em Exposição:

Stand ARCO-ÍRIS
R. do Campo Alegre, 191

AUTO-VIAÇÃO ALMEIDA & FILHOS, L.^{DA}



EXCURSÕES

P. DOS POVEIROS, 39-41

Telef. 20992 • Porto-Portugal

ESCRITÓRIO:

R. DUQUE DE LOULÉ, 206

TELEFONE, 20691

SEDE:

CASTELO DE PAIVA

TELEFONE, 28

S. D. A. N.

SOCIEDADE DISTRIBUIDORA DE
ARTIGOS NACIONAIS-S. A. R. L.

*

POSTO DE ASSISTÊNCIA
TÉCNICA AOS PNEUS

M A B O R

*

VENDA E TROCA
DE PNEUS

*

PRAÇA DOS POVEIROS, 50
TELEFONE, 26136 • PORTO

"LUSA"

(COIMBRA)

1.^o Em Reconstrução de Pneus



INOVADORA da recauchutagem Integral

INOVADORA das fchas brancas em borracho

INOVADORA da recauchutagem c/ Lamelas

SEDE:

AV. FERNÃO DE MAGALHÃES

Telef. 23607 P. P. C. — COIMBRA

FILIAL:

RUA DE SÁ DA BANDEIRA, 655

Telefone, 26631 — PORTO

LUSA não é uma recauchutagem
é um pneu novo!!!

Socorros a doentes e sinistrados

A QUALQUER HORA

Prestados por médicos, especialistas e cirurgiões, em serviço permanente, com instalações privativas, equipadas para todos os serviços médicos e cirúrgicos

Assistência médica domiciliária

MEDIANTE CHAMADA TELEFÓNICA

CASA DE SAÚDE DA BOAVISTA

RUA PEDRO HISPANO (Antiga Carcereira) • TELEF. 62183 a 62187 • PORTO

COUPE VILE DE PORTO — 1958

(FORMULE JUNIOR)

R E G L E M E N T

Art. 1 — L'Automovel Club de Portugal organise le 23 Aout 1958, dans le Circuit de Porto, dont le perimetre est de 7.407 mètres, une course, en circuit fermé, pour voitures de la Formule Junior.

L'épreuve est dénommée «Coupe Ville de Porto 1958» et elle est organisée en conformité avec le Code Sportif de la F. I. A. et le présent règlement, auxquels tous les concurrents s'engagent à se soumettre du fait de leur engagement.

L'épreuve sera organisée sous le haut patronage de Mr. le Gouverneur Civil de Porto, de la Mairie de Porto et des journaux.

Cette épreuve sera disputée en 20 tours au Circuit se qui monte a une distance totale de 148.140 Kms.

Art. 2 — **Voitures admises** — Seront admises à disputer cette épreuve seulement les voitures pour la Formule Junior et dont la cylindrée n'excedera pas les 1.100 cm³.

Art. 3 — **Engagements** — Les engagements seront faits sous invitation et à titre gratuit.

Les bulletins d'engagements devront être remis au siège de l'A. C. P. Rue Rosa Araujo 24 Lisboa ou à sa Section Regionale du Nord, Rue Gonçalo Cristovão 2 Porto. Les engagements pourront être effectués par télegramme mais ils devront être toujours confirmés par lettre postée le meme jour.

§ 1 — L'Automovel Club de Portugal se réserve le droit de refuser, à son exclusif jugement, l'inscription d'un concurrent sans donner à connaitre les raisons.

Les concurrents sont tenus d'indiquer dans le bulletin d'engagement les noms des conducteurs titulaires et suppléants, aussi bien que celui des mécaniciens attachés au service de chaque voiture engagée.

Art. 4 — **Entrainements** — Les entrainements auront lieu le 22 à l'heure qui sera indiquée em temps utile.

En ce qui concerne les restantes conditions, les concurrents devront observer ce qui est établi dans l'article 17^{ème}. du règlement du VII Grand Prix du Portugal.

Art. 5 — **Carburant** — Le carburant a utiliser sera obligatoirement l'essence avec 100 d'octanes et sera obtenu par l'entremise de l'organisation à titre onéreux pour les concurrents.

Le ravitaillement sera autorisé pendant la course.

Art. 6 — **Départ** — Le départ sera donné à 18 heures du 23 Aout 1958 En ce qui concerne les restantes conditions du départ, sera applicable ce qui est établi dans l'article 19^{ème}. du Règlement du VII GPP.

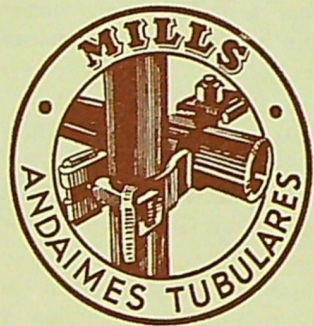
ESTOFE COM PERGAMOIDES

MÁRIO SANTOS

RESISTENTES COMO O COURO
EM ATRAENTES PADRÕES
DE NOSSO EXCLUSIVO
PERGAMOIDES PARA
TODOS OS FINS
TUDO PARA CARROÇARIAS
ESMALTES E TINTAS ATLANTIC

RUA SÁ DA BANDEIRA, 340 • PORTO

M I L L S



É A MARCA DAS ESTRUTURAS
TUBULARES MONTADAS NESTE
CIRCUITO, E SEMPRE
PREFERIDAS EM TODAS AS
REALIZAÇÕES DO A. C. P.

REBEL—R. Pinheiro Chagas, 27-5.º-Dfo. • LISBOA

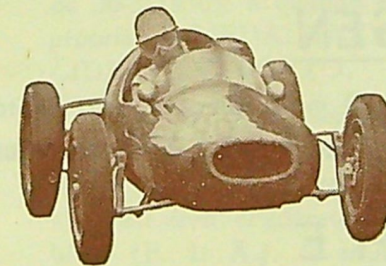
Art. 7 — **Arrivée et classification** — L'arrivée et la classification seront faites en conformité avec l'article 26ème. du Règlement du VII GPP. exception faite du nombre total de tours.

Ainsi le nombre total de tours sera de 20 conformément le disposé dans l'article 1er. de ce règlement. Le nombre minimum de tours indispensable pour le classification est de 10.

Art. 8 — **Prix** — Il sera question seulement de classification générale avec les prix suivants:

1er.	Coupe et 10.000\$00
2ème.	5.000\$00
3ème.	3.000\$00
4ème.	2.000\$00
5ème.	1.500\$00
6ème. jusqu'au 14ème. —	1.000\$00 (à chacun)
Meilleur tour.	Une coupe
Portugais meilleur classé	Une coupe

Art. 9 En ce qui concerne les restants détails de l'épreuve on obéira en tout à ce qui est établi dans le Règlement du VII Grand Prix de Portugal dans sa partie applicable à la «Coupe Ville de Porto 1958» et seulement avec les modifications mentionnées dans les articles 1er. à 8ème. qui précèdent cet article.

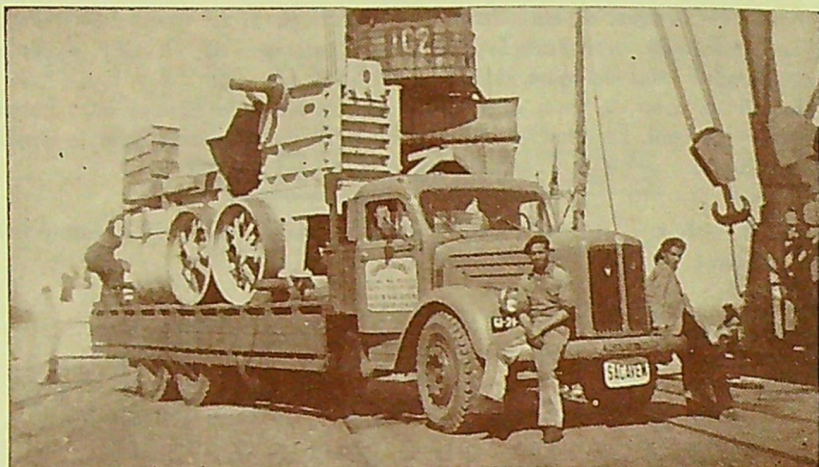


A MELHOR MARCA
DE CORRENTES
DE DISTRIBUI-
ÇÃO PARA
AUTOMÓVEIS



RENOLD

AGENTES E DEPOSITÁRIOS EXCLUSIVOS
PORTO **HARKER, SUMNER & C.ª, L.ª** LISBOA



TRANSPORTES DE SAÇAVÉM, L.^{DA}

TRANSPORTE DE MERCADORIAS PARA TODO O PAÍS • SERVIÇO DIÁRIO ENTRE LISBOA E PORTO

GARAGEM NA RECHOUSA
VENDA PÚBLICA DE COMBUSTÍVEIS

SEDE:

ESTRADA NACIONAL
Telefs. 058104 e 058101 - SAÇAVÉM

FILIAL:

AV. DA REPÚBLICA, 1581
Telefs. 391081 e 391261 - V. N. DE GAIA

VOLKSWAGEN

O mais famoso carro utilitário
Cinco lugares — Consumo reduzido

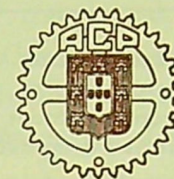
P O R S C H E

O mais rápido da sua cilindrada

Guérin (Porto), L.^{DA}

TELEFONE. 25087 (4 LINHAS)

AVENIDA DOS ALIADOS, 77 • PORTO



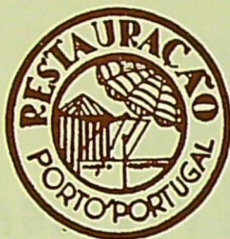
O AUTOMÓVEL CLUB DE PORTUGAL

tem cerca de 34.000 sócios no seu 55.º ano de existência
ao serviço do automobilismo e do turismo em Portugal

Fundado em 15 de Abril de 1903, o Governo, reconhecendo os serviços por ele prestados ao País, considerou-o INSTITUIÇÃO DE UTILIDADE PÚBLICA (Decreto de 21-3-931). Posteriormente foi agraciado com a comenda da ORDEM DA BENEMERÊNCIA (Decreto de 1-10-1932), com a comenda da ORDEM MILITAR DE CRISTO (Decreto de 30-5-1950), a quando da inauguração da sua sede própria e a MEDALHA DE MÉRITO — OURO, DA CIDADE DO PORTO.

O A. C. P. — membro fundador da «Association Internationale des Automobils Clubs Reconnus» (A. I. A. C. R.) — é vogal do Conselho de Administração da sua sucessora «Fédération Internationale de l'Automobile» (F. I. A.). É membro efectivo da «Alliance Internationale de Tourisme» (A. I. T.) e vogal do seu Conselho de Administração. Na sua qualidade de federado nestes dois organismos, tem representação na Assembleia dos Delegados da «Organisation Mondiale de Tourisme et de l'Automobile» (O. T. A.). É representante em Portugal destes três importantes organismos internacionais.

O A. C. P. é vogal titular da «Comission Sportive Internationale» e do «Tribunal d'Appel International» da «Fédération Internationale de l'Automobile».



Toldos, barracas e guarda-sóis para praia, jardim, campo, etc. Sacaria em todas as qualidades e dimensões.

Encerados em lona inglesa impermeável, nas cores verde, azul e cinzento.

CADEIRAS PARA PRAIA E CAMPO

FÁBRICA DE ENCERADOS DA RESTAURAÇÃO, L. da

*



R. da Restauração, 132 — PORTO
TELEFONE, 60771

PARA MELHORAR O RENDIMENTO DO SEU CARRO...

USE EXCLUSIVAMENTE
PEÇAS LEGÍTIMAS

**MAGNETI
MARELLI**

Bobines, condensadores, platinados, comutadores, escovas, reguladores de voltagem, distribuidores, velas de ignição, etc.

REPRESENTANTE:

L. ROCHA PEREIRA

18, Travessa da Praça da Liberdade · PORTO

TELEFONE, 24585 · TELEGRAMAS: «LIROPE»

O A. C. P. tem delegados, por representação directa conferida pelo Governo, na Junta Autónoma de Estradas, no Conselho Nacional de Turismo, nas Comissões Municipais de Trânsito de Lisboa, Porto e de outros municípios.

É representante em Portugal metropolitano e ultramarino dos Automóveis e Touring Clubs de todo o mundo.

Para melhor eficiência da sua acção de bem-servir as causas do Automobilismo e do Turismo nacionais, o A. C. P. conta com as seguintes Comissões internas, estabelecidas estatutariamente, à frente das quais se encontram os seus directores:

COMISSÃO DE TURISMO

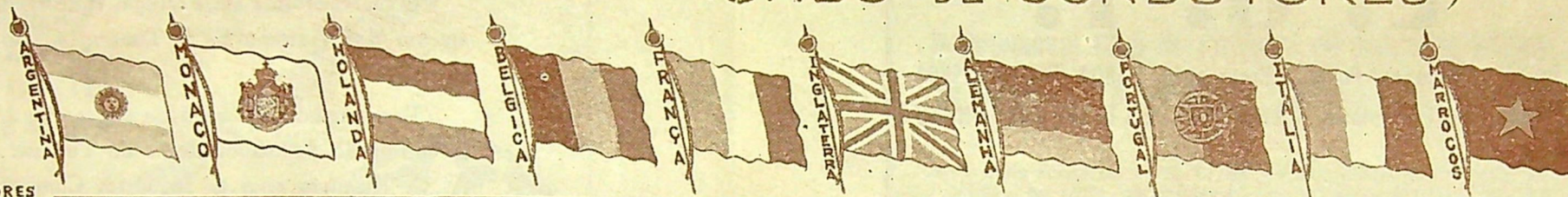
que tem a seu cargo: Mapa do estado de estradas de Portugal (publicação periódica); Serviços de assistência e socorro aos automobilistas; Orientação técnica das Escolas de Condução; Itinerários nacionais e estrangeiros; Propaganda do País junto dos Automóveis e Tourings Clubs estrangeiros; descontos e informações sobre hotéis, estações de serviço e outros estabelecimentos, e, de um modo geral, todos os problemas relacionados directa ou indirectamente com o turismo automobilístico.

COMISSÃO DESPORTIVA

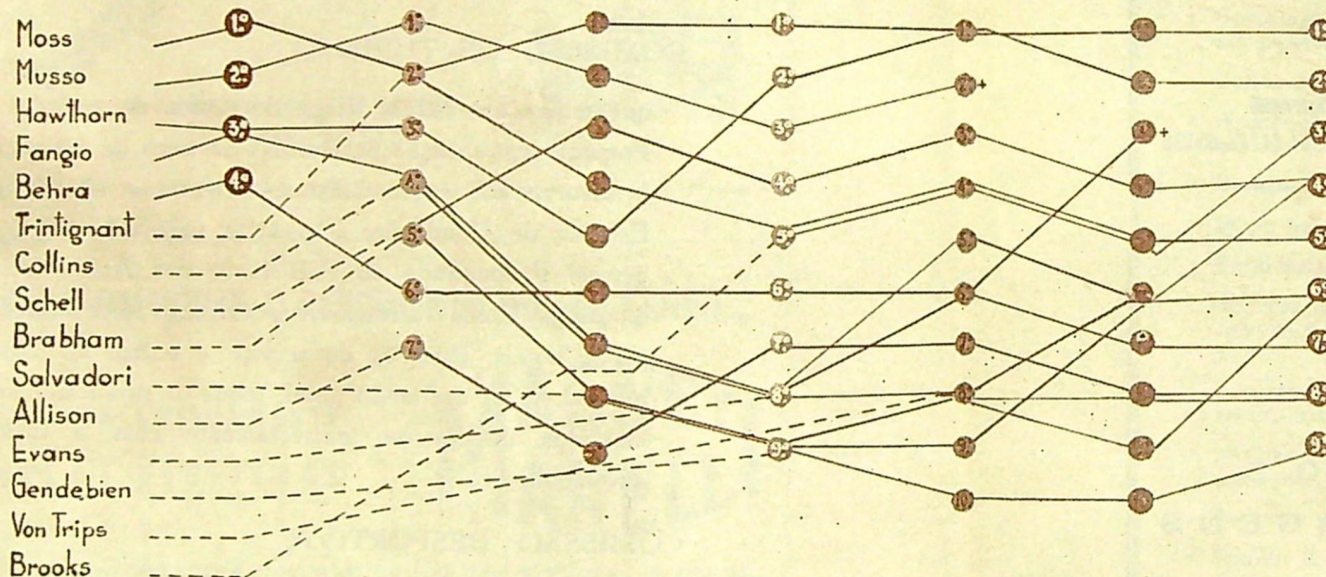
a única entidade internacionalmente reconhecida com poderes para regulamentar e dirigir o desporto automobilístico em Portugal, cujas funções são: organizar provas desportivas nacionais e internacionais; aprovar e fazer cumprir o regulamento de provas não promovidas pelo A. C. P., usando os poderes que lhe confere o Código Desportivo Internacional; colaborar com as Comissões Desportivas estrangeiras em competições internacionais; elaborar todos os anos o Calendário Desportivo Nacional.

GRANDES PRÉMIOS INTERNACIONAIS

(CAMPEONATO DO MUNDO DE CONDUTORES)



CONDUTORES



MIKE HAWTHORN

ACTUAL «GUIA» DO CAMPEONATO

NOTA - Os concorrentes só têm actuação no Campeonato a partir do início da linha cheia
 NOTE - Le trait plein marque l'entrée du Concurrent dans le championnat du monde des conducteurs.
 NOTE - The full line marks the entry of the Competitor in the world drivers' championship races.

JANEIRO

1958

NOVEMBRO

DESPACHE V. EX.^a MERCADORIAS E BAGAGENS A DOMICÍLIO E
UTILIZE PARA AS SUAS EXPEDIÇÕES OS DESPACHOS-CENTRAIS DA

E. G. T.

Serviço rápido de Porta a Porta entre LISBOA - PORTO - LISBOA
Serviço de Contentores. **TRANSPORTES INTERNACIONAIS**

*

EMPRESA GERAL DE TRANSPORTES

S. A. R. L.

Rua Mousinho da Silveira, 30

PORTO

ESCRITÓRIOS

Telefs. 25938-39-22163

CAMPANHã

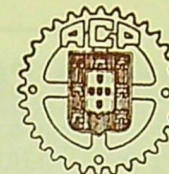
Telefs. 51564-51776-53132

P I S T Õ E S
C A M I S A S
C A V I L H A S
S E G M E N T O S
E N G R E N A G E N S

RECTIFICAÇÕES E ENCAMIZAGENS
RENOVAÇÃO COMPLETA DE MOTORES

ACÁCIO LEITE, L.^{DA}

627, RUA CAMPO ALEGRE, 635 • TELEF. 60333 • PORTO



O Automovel Club de Portugal dá aos seus sócios as seguintes e principais vantagens e regalias

- A Sede social do A. C. P., em Lisboa, a Secção Regional do Norte, no Porto, as Delegações de Coimbra, Évora e Valença cujas salas estão abertas, as da Sede e da S. R. N., todos os dias das 10 às 20 horas, e as daquelas Delegações nos dias úteis durante as horas do expediente.
- Documentos internacionais de circulação para viagens ao estrangeiro.
- Cartas de apresentação da F. I. A. e da A. I. T.
- Itinerários, plantas e mapas para viagens no País e no estrangeiro.
- Revista A. C. P. (Órgão oficial do Club).
- Mapa do estado das estradas de Portugal.
- Consultores jurídicos.
- Serviços de procuradoria para a inscrição de automóveis nos registos oficiais e solicitação de cartas de condutor para os sócios.
- Assistência no embarque e desembarque de automóveis dos sócios nos portos de Lisboa e Leixões.
- Assistência em estrada, Serviços de Pronto-Socorro e de Desempanagem.
- Recolhas e lavagens gratuitas em Estações de Serviços Oficiais.
- Escolas de Condução e Mecânica de Automóveis em Lisboa e Porto, para os sócios e suas famílias (esposa e filhos).
- Parques de estacionamento, onde a sua existência seja de interesse para os sócios.
- Mess e bar do A. C. P. em Lisboa e Porto.
- Condições especiais na aquisição de licenças desportivas nacionais e internacionais.
- Descontos nos hotéis, pousadas, estalagens e restaurants.
- Seguro de 10 contos, contra acidentes corporais, quando transportados em automóveis ligeiros, etc., etc.



Confeitarias COSTA MOREIRA

PASTELARIA FINA • DELICIOSOS BOMBONS NOSSO
FABRICO • ESPECIALIDADES SUIÇAS • SALA DE CHÁ

PRAÇA DOS POVEIROS, 118 (Junto ao Parque de Estacionamento)

S. O. S.

SOCIEDADE
ORGANIZADORA
DE SEGUROS, L.^{DA}



Rua Sampaio Bruno, 22-3.º

TELEFONES, 25351/30113

P O R T O

Serralharia Mecânica e Civil

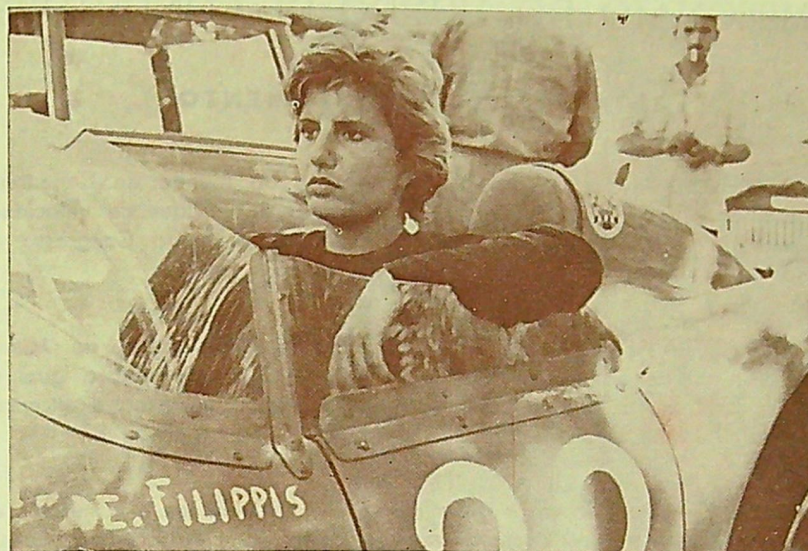
DE

António da Fonseca

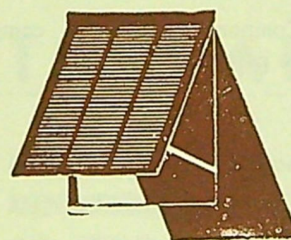
Executa toda a obra de ferro fundido, forjado, metal, etc. Máquinas de furar, serrar e de outras aplicações. Eixos, buxas e mais acessórios para todos os carros. Ferragens para instalações eléctricas e soldaduras a autogénio.

*

72, R. GONÇALO CRISTÓVÃO, 74
TELEFONE, 26583 • PORTO



MARIA TERESA DE FILIPPIS
(MASERATI)



Solcris... é um estore

*Solcris... a maior unidade nacional
no fabrico em madeira e duro-alumínio*

Mário de Carvalho, L.^{da}

Rua José Falcão, 61 — Porto

Telef. P P C 25150-25151/Teleg. "Solcris"



Leyland

TINTAS • VERNIZES • ESMALTES • EMBALAGENS DE ORIGEM
AGENTES GERAIS McCRORIE & CRUZ, LDA.
R. INFANTE D. HENRIQUE, 73-1.º • TELEF. 21627 • PORTO

CAMPEONATO DO MUNDO DE CONDUTORES

EXTRACTO DO REGULAMENTO

Art.º 1.º — A classificação do Campeonato do Mundo de Condutores é determinada pelos resultados obtidos nas principais corridas de velocidade constantes da lista estabelecida cada ano pela C. S. I. no Congresso do Outono da F. I. A.

Art.º 2.º — As provas que contam para o Campeonato do Mundo deverão ser abertas aos automóveis de corrida de cilindrada motora igual ou inferior a 2.500 cm.³ sem compressor ou 750 cm.³ com compressor, à excepção da corrida «500 Milhas de Indianapolis».

Art.º 3.º — Será de um máximo de 12 e um mínimo de 6 o número de provas que contam para o Campeonato do Mundo. Cada País contará apenas com uma prova, salvo o caso previsto no Art.º 5.º. Se o número de provas efectivamente organizadas for inferior a 6, não se disputará o Campeonato deste ano.

As grandes provas enumeradas no Art. 249, nota 3, do Código Desportivo Internacional, contam por direito próprio para o Campeonato do Mundo. O contingente de grandes provas deverá ser completado, dentro dos limites acima mencionados, por outros Grandes Prémios escolhidos segundo a sua projecção internacional.

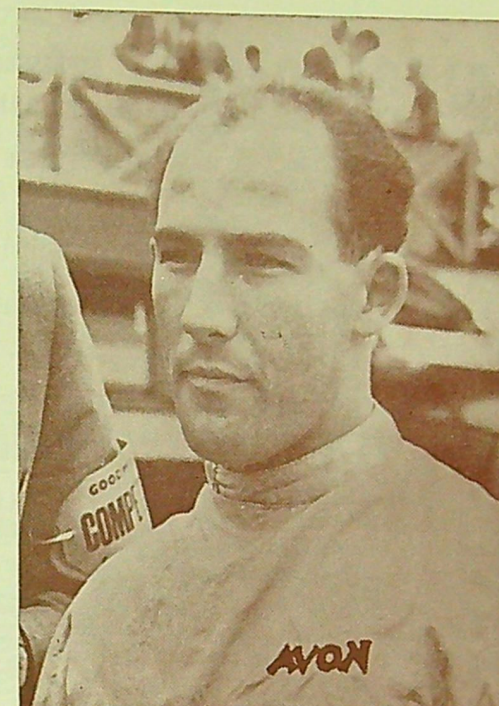
Todas as corridas que contam para o Campeonato deverão completar um percurso mínimo de 300 Kms. e uma duração de pelo menos 2 horas.

Art.º 8.º — Em cada uma das provas designadas para o Campeonato serão atribuídos:

Ao condutor do carro classificado em primeiro lugar:	8 pontos
Ao condutor do carro classificado em segundo lugar:	6 pontos
Ao condutor do carro classificado em terceiro lugar:	4 pontos
Ao condutor do carro classificado em quarto lugar:	3 pontos
Ao condutor do carro classificado em quinto lugar:	2 pontos
Ao condutor do carro classificado em sexto lugar:	1 ponto
Ao condutor (classificado ou não) que tenha efectuado a melhor volta:	1 ponto

Este ponto será dividido em meio ponto (ou 1/3, etc.) se dois (ou três, etc.) condutores diferentes realizarem o mesmo tempo na melhor volta.

Art.º 9.º — Os condutores só poderão obter a pontuação estabelecida na tabela do Art.º 8.º sob a condição de terem pilotado constantemente o mesmo automóvel durante toda a prova.



STIRLING MOSS
(WANWALL)

TEM AUTOMÓVEL?

EM MENOS DE 1 HORA PODE LEVANTAR
DINHEIRO S/ O SEU AUTOMÓVEL OU CAMIÃO,
AO JURO DA LEI, E CONTINUA A TER CARRO

MAXIMO SIGILO

Compra - Venda - Hipoteca de Propriedades

A CONFIDENTE

PORTO — Rua Passos Manuel, 14 — Telefones, 27011-28721
LISBOA — Rossio, 3 — Telefones, 21391-30257

ALFA-ROMEO A EXPRESSÃO MÁXIMA DO AUTOMOBILISMO TURÍSTICO E DESPORTIVO

UM CARRO IRREPREENSÍVEL
EM EXPOSIÇÃO NO
Stand JOÃO A. GASPAR

R. PASSOS MANUEL, 225 • TELEFONE, 26476 • PORTO

MOTOS

MATCHLESS

Modelos de 350 e 500 cc. A motocicleta que satisfaz o mais exigente.

HOREX

A motocicleta alemã, construída por motociclistas para motociclistas. Modelos «Residente» de 250 e 350 cc. Modelo «Imperator» de 400 cc. 2 cilindros.

MOTORIZADAS HOREX

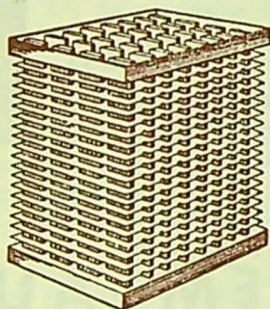
A pequena moto isenta de carta, construída pela Horex Nerke. Grande sortido de acessórios. Assistência técnica assegurada. No seu próprio interesse consulte preços e condições de venda com facilidades no importador

STAND VITÓRIA JOSÉ PINTO LEITE

LARGO MOMPILHER, 36 - PORTO
Oficina Mecânica: Campo Mártires da Pátria, 144 - Tel. 27801 - Porto

Radiadores ARSAN

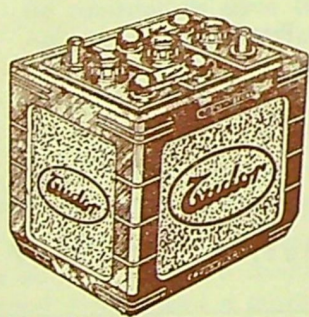
O RADIADOR QUE TODO O
AUTOMOBILISTA DEVE PREFERIR



Sistema Americano Tubular • Sistema Americano Harrison • Sistema Americano Arsan • Sistema Inglês Tubular

Armando da Silva Santos

R. Duque de Loulé, 172 - Tel. 26231 - Porto

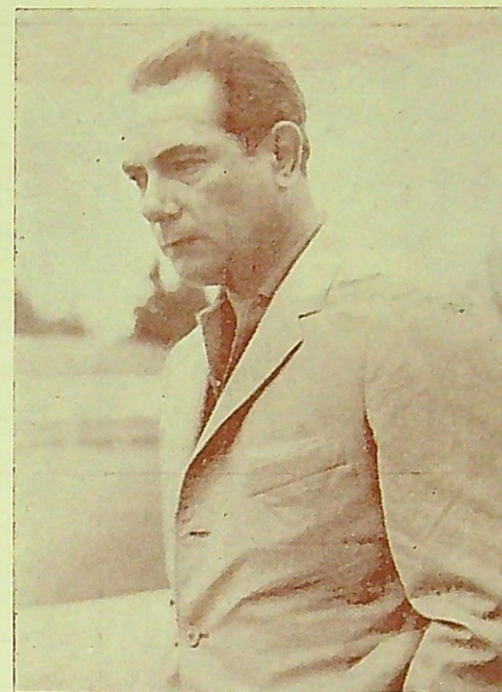


Baterias Sonnenschein

UMA MARAVILHA DA TÉCNICA ALEMÃ
AGENTES GERAIS

A. VIEIRA-AUTO ALIADOS

R. RAMALHO ORTIGÃO, 2-4 - PORTO
TELEFONES, P. P. C. 25381/82-25356



JEAN BEHRA

(B. R. M.)

SOCIEDADE UNIVERSUS, L.^{DA}

RUA SÁ DA BANDEIRA, 630-642 • PORTO

AUTOMÓVEIS

LANCIA

CATEGORIA NUNCA ATINGIDA

SKODA

O CARRO QUE VEIO REVOLUCIONAR O MERCADO

EISENACHER

ALTA QUALIDADE POR PREÇO BAIXO

*

ASSISTÊNCIA TÉCNICA NA NOSSA
GARAGEM SÁ DA BANDEIRA
ESTAÇÃO DE SERVIÇO OFICIAL DO A. C. P.

CAMPEONATO
DO MUNDO
DE CONDUTORES

*

CLASSIFICAÇÃO
DE 1954 A 1956

1955

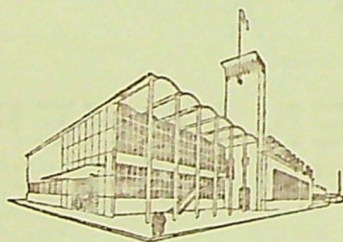
1.º — Fângio . . .	41
2.º — Moss . . .	23,5
3.º — Castelloti. . .	12
4.º — Tintignant . . .	10
5.º — Farina. . .	9
6.º — Taruffi . . .	9
7.º — Sweikart . . .	8

1954

1.º — Fângio . . .	42
2.º — Gonzalez . . .	25
3.º — Hawthorn . . .	24,5
4.º — Trintignant . . .	17
5.º — Cling . . .	12
6.º — Vukovich . . .	8
7.º — Hermann. . .	8

1956

1.º — Fângio . . .	30
2.º — Moss . . .	27
3.º — Collins . . .	25
4.º — Behra . . .	22
5.º — Flahety . . .	6
6.º — Castelloti. . .	7,5
7.º — Hanks . . .	6



AOS ARQUITECTOS CONSTRUTORES
CIVIS E CANALIZADORES

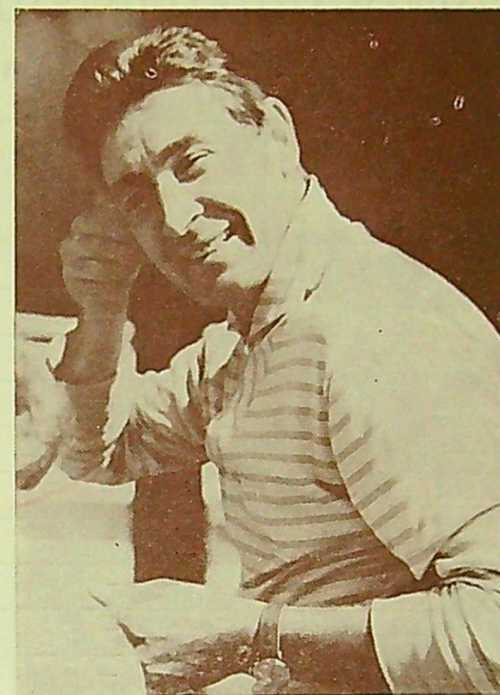
Fundição e Oficinas Metalúrgicas

FERROCINTO, L. DA

A MAIOR E MAIS MODERNA
FÁBRICA DO PAÍS COM SECÇÕES DE:

Fundição de Metais não ferrosos, Estampagem,
Niquelagem e Cromagem «Brilhante»,
Serralharia, Caldeiraria, Fabrico de Série, Tor-
neiras, Válvulas, Bombas de diversos sistemas
e dimensões, Fluxómetros (Patente n.º 30.041)
«Ferroconto» Marca Registrada.

R. DO MONTE DOS BURGOS, 27-PORTO-PORTUGAL
Telefone, 63113/4 • Teleg.: «FERROCINTO»



ROY SALVADORI
(COOPER)

STAND ASLA

C. SÁ, IRMÃOS, L. DA

PEÇAS PARA AUTOMÓVEIS E CAMIONS
ACESSÓRIOS PARA MOTORES DIESEL
GRANDE STOCK DE PEÇAS RENAULT-VOLKSWAGEN-FIAT

RUA GUEDES DE AZEVEDO, 51

TELEF. 23247 P. P. C. A. (2 Linhas) • END. TELEG.: ASLA • PORTO-Portugal

CAMPEONATO DO MUNDO DE CONDUTORES

CLASSIFICAÇÃO EM 1957

Piloto e Marca	Argentina	Monaco	Inglaterra	Alemanha	França	Itália (Pescara)	Itália (Monza)	Total	CLASSIFICAÇÃO
Fangio (Maserati)	8	9 ^{a)}	—	9 ^{a)}	8	6	6	46	1
Moss (Vanwall)	1 ^{a)}	—	5 ^{a)}	2	—	9 ^{a)}	8	25	2
Musso (Ferrari)	—	—	6	3	7 ^{a)}	—	—	16	3
Hawthorn (Ferrari)	—	—	4	6	3	—	1	14	4
Brooks (Vanwall)	—	6	4	—	—	—	1 ^{a)}	11	5
Schell (Maserati)	3	—	—	—	2	4	1	10	6
Gregory (Maserati)	—	4	—	—	—	3	3	10	7
Collins (Ferrari)	—	—	—	4	4	—	—	8	8
Behra (Maserati)	6	—	—	1	1	—	—	8	9
Lewis-Evans (Connaught e Vanwall)	—	3	—	—	—	2	—	5	10

(a) Volta mais rápida

*

A PRUDENTE

**COMPRA-VENDA-HIPOTECAS DE PROPRIEDADES,
AUTOMÓVEIS E CAMIONS**

R. SANTA CATARINA, 72-2.º • TELEFS. 28729 e 31593 • PORTO

*



VON TRIPS

(FERRARI)

CITROEN-DS 19

TRACÇÃO À FRENTE

NA VANGUARDA DO PROGRESSO

Vinte anos de avanço na técnica do automóvel

O novo CITROEN nivela as estradas...
...mesmo as piores.

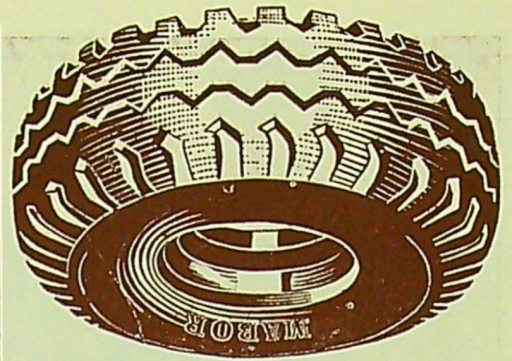
Faça uma experiência e apreciará o automóvel do futuro

DYNA-PANHARD

O automóvel francês de alta categoria

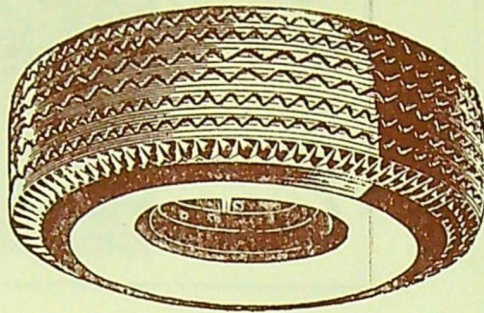
DISTRIBUIDOR PARA O PORTO-BRAGA-VIANA

FILINTO MOTA Av. dos Aliados — PORTO



PARA TODOS OS
VEÍCULOS AUTOMÓVEIS
LIGEIROS E PESADOS

MARBOR



SEGURANÇA
COMODIDADE
ECONOMIA

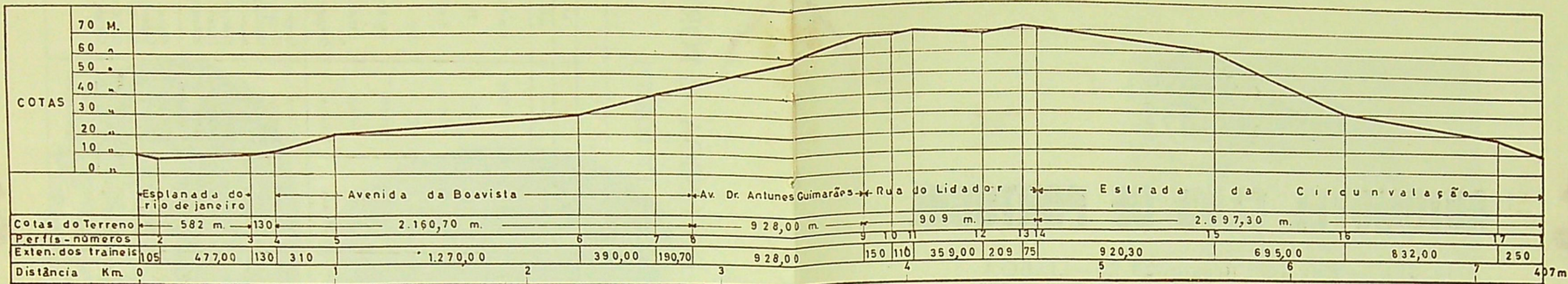
POSTOS DE ASSISTÊNCIA TÉCNICA GRATUITA

USBOA — Largo do Andaluz, 15-C — Telef. 57162
 Av. Sidónio Pais, 4-A — Telef. 49195
 Av. do Aeroporto, lote 102 — Tel. 721226
 PORTO — Praça dos Povos, 50 — Telef. 28271
 COIMBRA — Rua de Sofia, 175 — Telef. 25529
 AVEIRO — Av. Dr. Lourenço Peixinho, 242 — Tel. 414
 EÇA — Av. Miguel Fernandes, 15 — Telef. 298

BRAGA — Av. Marechal Gomes da Costa — Tel. 2074
 C. BRANCO — Av. Marechal Carmona — Tel. 53
 GOVILHÃ — Largo da Infanteria 21 — Tel. 22044
 FARO — Avenida dos Mercados — Telefone 579
 SANTARÉM — Largo da Piedade — Telefone 844
 VILA REAL — Av. Carvalho Araújo, 46 — Tel. 204
 VISEU — Avenida 28 de Maio — Telef. 22807

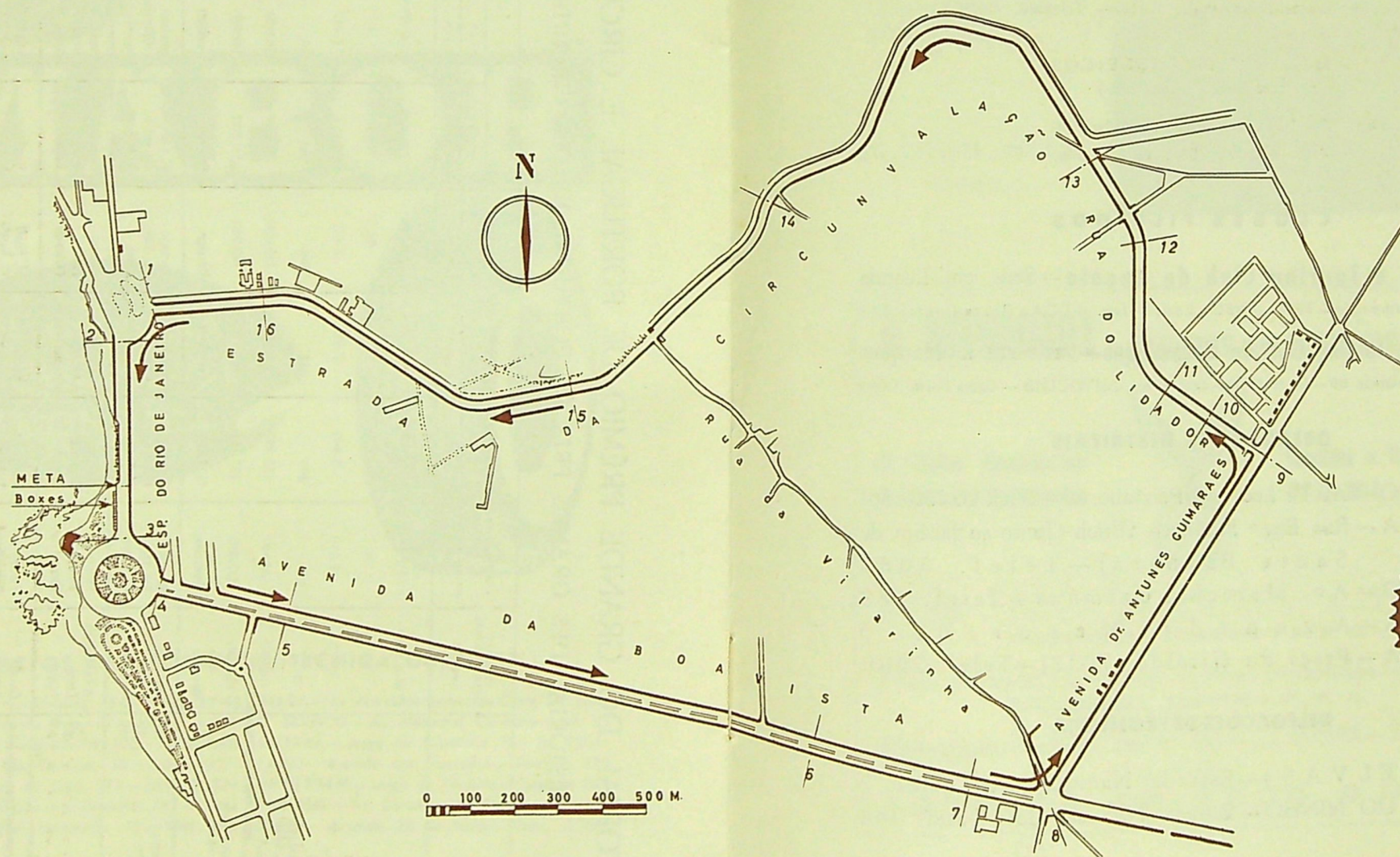
HISTORIAL DO GRANDE PRÊMIO DE PORTUGAL E CIRCUITOS DE LISBOA E PORTO
 (HISTORIAL DES GRANDS PRIX DE PORTUGAL ET DES CIRCUITS DE LISBONNE ET PORTO)

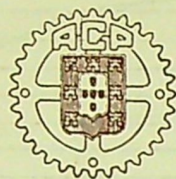
	CIRCUITO INTERNACIONAL DO PORTO	GRANDES PRÊMIOS DE LISBOA		GRANDES PRÊMIOS DO PORTO		GRANDES PRÊMIOS DE PORTUGAL					
		1.º	2.º	1.º	2.º	1.º	2.º	3.º	4.º	5.º	6.º
						Porto	Porto	Porto	Lisboa	Porto	Lisboa
Datas (Dates)	13-6-1950	26-7-1953	24-7-1955	27-6-1954	17-6-1956	17-6-1951	22-6-1952	21-6-1953	25-7-1954	27-6-1955	9-6-1957
Volts. (Tours)	40	50	55	45	40	45	50	60	60	55	55
Perímetros (Perimètre)	7.775	5.440	5.440	7.407	7.407	7.775	7.407	7.437	5.440	7.407	5.440
Quilometragem total (Kilometres, total)	311.	272.	299.	333.	296.	350.	370.	444.	326.	407.	299.
Mé-lia geral (Moyenne générale)	116.432	133.140	133.390	148.980	155.020	125.859	138.020	137.501	133.280	147.590	139.830
Volta mais rápida (Tour plus rapide)	122.280	137.810	137.710	152.670	160.220	131.532	141.960	144.261	138.140	152.300	143.810
	Bonetto	Gonzalez	G. Salles	Castelotti	Portago	Bracco	Castelotti	C. Oliveira	Gonzalez	J. Behra	Gregory
Classificados (Classements)	1.º Bonetto 2.º Carini 3.º Wisdom	Bonetto Stl. Moss N. Pinto	Gregory Graffenried G. Salles	Villoresi Castelotti Whitehead	Portago Ph. Hill Musy	C. Oliveira Marzotto P. Meyrat	Castelotti C. Oliveira Stagnolli	N. Pinto C. Oliveira Valentim	Gonzalez Hawthorn Gregory	J. Behra Gregory Hamilton	Fangio Gregory Menditeguy
Marcas (Marques)	1.º Alfa-Romeo 2.º Osca 2.º Jaguar	Lancia Porsche Ferrari	Ferrari Maserati Ferrari	Lancia Lancia Jaguar	Ferrari Ferrari Maserati	Ferrari Ferrari Talbot	Ferrari Ferrari Ferrari	Ferrari Ferrari Ferrari	Ferrari Ferrari Ferrari	Maserati Ferrari Jaguar	Maserati Ferrari Maserati
Outros corredores participantes (Autres conducteurs participants aux épreuves)	Bracco Romano C. Oliveira Nunes Santos	Taruffi Whitehead Loyer Corte Real Mascarenhas C. Oliveira	Hamilton Whitehead Musy N. Pinto F. Nogueira Mascarenhas B. Barreto	Ascari Rosier Hamilton C. Oliveira V. Sameiro N. Pinto C. Pereira	H. Shell G. Salles Graffenried Mascarenhas B. Barreto F. Nogueira N. Pinto	Romano Carini Bracco Bonetto Castelotti N. Pinto Mascarenhas	Carini Biondetti Boneto V. Sameiro Hamilton Mascarenhas	Bonetto Taruffi Tony Gaze Hamilton Mascarenhas	Perdisa Mantovani Biondetti Hamilton V. Sameiro C. Oliveira	Musso Rosier Whitehead Carini B. Barreto Tony Gaze Mascarenhas	Piccard Belluci Ph. Hill G. Salles Cortese



P E R F I L L O N G I T U D I N A L

CIRCUITO DO PORTO





AUTOMOVEL CLUB DE PORTUGAL

SEDE—Rua Rosa Araújo, 24-26—LISBOA

Telef. 491 83/4/5 • Endereço telegráfico: AUTOCLUB LISBOA

S. R. N.—Rua Gonçalo Cristóvão, 2—PORTO

Tele. 29271/2 • Endereço telegráfico: AUTOCLUB PORTO

Serviço de Pronto-Socorro do Porto — Telefone, 29273

HORÁRIO DOS SERVIÇOS

(em Lisboa e no Porto)

Das 10 às 13 h. e das 14,30 às 18 h.

Aos sábados: Das 10 às 13 h.

CLUBES FILIADOS

Automovel e Touring Club de Angola—Sede em Luanda

Palácio do Comércio—Telef. 2832—End. Teleg. ATCA—Caixa Postal 338

Automovel e Touring Club de Moçambique—Sede em L. Marques

Av. Miguel Bombarda. 59—Telef. 6999—End. Teleg. AUTOCLUB—Caixa Postal 1.093

DELEGAÇÕES DISTRIAIS

A V E I R O — Av. Dr. Lourenço Peixinho, 62—Telef. 20,150 e 561

B R A G A — Rua Eng.º Frederico Ulrich (Junto ao Jardim de Santa Bárbara)—Telef. 3082

C. BRANCO — Av. Marechal Carmona—Telef. 283

COIMBRA — Avenida Navarro, 5

Ê-V-O-R-A — Praça do Giraldo, 70/71—Telef. 22101

DELEGAÇÕES DE FRONTEIRA

C A I A (E L V A S) — Estrada Nacional, 4—Telef. 7

VALENÇA DO MINHO — Estrada Nacional, 13—Telef. 148

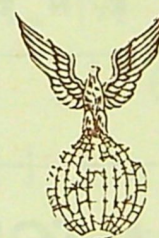


GRAHAM HILL

(LOTUS)

A MUNDIAL SEGUROS EM TODOS OS RAMOS

O Maior Organismo
Segurador Português



Capital e Reservas:
287 MIL CONTOS

Sede: — largo do Chiado, 8—LISBOA
TELEFONES: 30194-5-6-7 P. B. X.

Filial: — Praça Guilherme Gomes Fernandes—PORTO
TELEFONES: 25977-8-9 P. P. C.

Delegação: — R. da Sofia, 135—COIMBRA—Tel. 2506

AGENTES EM TODO O PAÍS

O NOVO RASTO PARA OS PNEUS
DO SEU **AUTOMÓVEL**
EM RECAUCHUTAGEM E RECHAPAGEM

MAIS UM TRIUNFO DA

RECAUCHUTAGEM

Triunfo

AGENTE OFICIAL NO PORTO

A CENTRAL DOS PNEUS

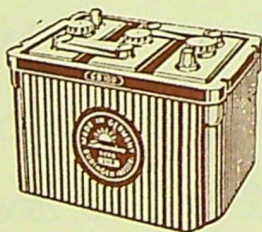
R. ALEXANDRE HERCULANO, 36-TEL. 30262

AS GRANDES VANTAGENS
DESTE NOVO MODELO

SILENCIOSO
BÓIA ADERÊNCIA
MAIOR KILOMETRAGEM

NÃO FAZEMOS MAIS BA-
RATO, MAS... PRETENDE-
MOS FAZER CADA VEZ
MELHOR

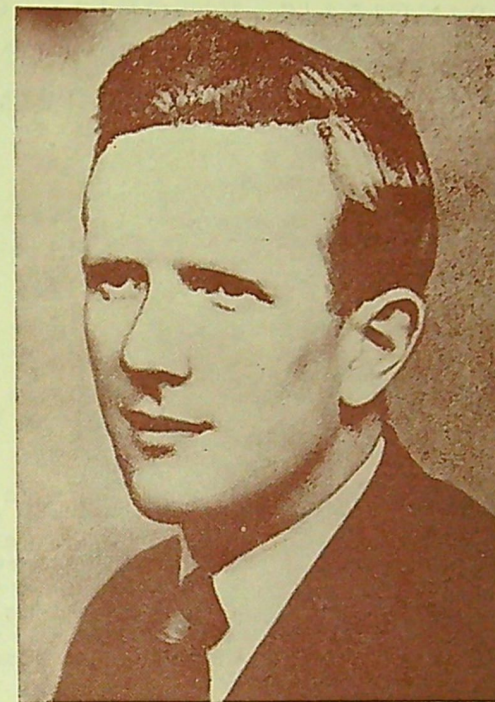
COMPRAS • VENDAS • TROCAS
PNEUS NOVOS DE TODAS AS MARCAS
ÓLEOS • FERRAMENTAS • ACESSÓRIOS
R E P R E S E N T A Ç Õ E S



J. TORRES, L.^{DA}

IMPORTADORES DE ACESSÓRIOS DE AUTOMÓVEIS
REPRESENTANTES NO NORTE DAS BATERIAS TUDOR

RUA SÁ DA BANDEIRA, 194-196
TELEFONES, P. P. C. (2 LINHAS) 23356



CLIFF ALLISON
(LOTUS)

SUNBEAM
HILLMAN
SINGER
HUMBER

Produtos do «ROOTES GROUP»

*

DISTRIBUIDORES NO NORTE

Sociedade Comercial Tasso de Sousa, L.^{da}
RUA SÁ DA BANDEIRA, 557 • PORTO

PRINCIPAIS VITÓRIAS QUE CONSTAM
DOS PALMARÊS DOS CONDUTORES QUE
DISPUTAM O VII GRANDE PRÊMIO DE PORTUGAL

STIRLING MOSS

Campeão de Inglaterra, premiado com a
estrela de ouro do B. R. D. C.

1955

- 1.º nas Mil Milhas
- 1.º no Grande Prémio de Inglaterra
- 1.º na Targa Florio
- 1.º na Taça de Ouro de Oulton Park
- 1.º nas 12 Horas de Reims
- 1.º em Sebring
- 2.º nas 24 Horas de Le Mans
- 1.º no Troféu «Daily Telegraph»
- 1.º na Taça Goodwood
- 1.º em Nurburing
- 1.º em Silverstone

1956

- 1.º no Grande Prémio de Itália
- 1.º no Grande Prémio de Bari
- 2.º no Grande Prémio da Alemanha
- 2.º nas 24 Horas de Le Mans
- 1.º na Good Wood
- 1.º no Troféu Richmond
- 1.º em Silverstone
- 1.º em Cristal Palace
- 1.º em Oulton Park
- 1.º no Grande Prémio de Mônaco
- 1.º nos 1.000 Kms. de Buenos Aires

1957

- 1.º no Grande Prémio da Europa
- 1.º no Grande Prémio de Pescara
- 1.º no Grande Prémio de Itália

TONY BROOKS

Membro do B. R. D. C.

1955

- 1.º no Grande Prémio de Siracusa
- 1.º em Castle Combe
- 1.º em Oulton Park
- 1.º em Cristal Palace
(categoria 2.000 c. c.)
- 1.º em Silverstone
(Sport, 2.000 c. c.)

1956

Vários segundos prémios

1957

- 2.º no Grande Prémio de Mônaco
- 9.º no Grande Prémio da Alemanha
- 7.º no Grande Prémio de Itália

JEAN BEHRA

1954

- 1.º no Grande Prémio de Pau

1955

- 1.º no Grande Prémio de Pau
- 1.º no Grande Prémio de Bordeus
- 1.º no Grande Prémio de Bari
- 1.º em Supercortemaggione
- 1.º no V Grande Prémio de Portugal

1956

- 1.º nos 1.000 Kms. de Nurburing
- 1.º no Grande Prémio de Bari
(categoria 2.000 c. c.)
- 3.º no Grande Prémio de Inglaterra
- 3.º no Grande Prémio de Mônaco
- 1.º nos 1.000 Kms. de Paris
- 1.º no Grande Prémio de
Castelfurano

1957

- 2.º no Grande Prémio da Argentina
- 6.º no Grande Prémio de França
- 6.º no Grande Prémio da Alemanha
- 1.º no Grande Prémio de Pau

HARRY SCHELL

1954

Diversos segundos e terceiros
prémios

1955

- 1.º na Taça Avon
- 1.º de Sneterton Internacional
- 1.º de Carter Corube
- 2.º em Cristal Palace

1956

- 2.º no Grande Prémio de Agadir
- 2.º em Sebring
- 1.º nos 1.000 Kms. de Nurburing
- 2.º nos 1.000 Kms. de Paris
- 1.º no Grande Prémio de Caen

1957

- 4.º no Grande Prémio da Argentina
- 5.º no Grande Prémio de França
- 7.º no Grande Prémio da Alemanha
- 3.º no Grande Prémio de Pescara
- 5.º no Grande Prémio de Itália
- 2.º no Grande Prémio de Pau



HARRY SCHELL

(B. R. M.)

REPARAÇÕES
MECÂNICAS

Américo Araújo, L.^{da}

AUTOMÓVEIS
CAMIÕES
MOTOS
SCOOTERS

SERVIÇO DE CHAPEIRO
SERVIÇO DE PINTURA
ESPECIALIZADO EM B M W

*

R. GONÇALO CRISTÓVÃO, 64-66

Telefone, 27570

P O R T O

HOTEL DA
BOAVISTA

Esplanada do Castelo

TELEF. 680083
FOZ DO DOURO

Quartos modernos, bastante
confortáveis, com aqueci-
mento eléctrico e água
corrente, quente e fria.

Excelente tratamento

Descontos aos sócios do
Automovel Club de Portugal

M. TRINTIGNANT

1954

- Campeão de França
 4.º no Grande Prémio Argentina
 1.º no Grande Prémio de Buenos Aires
 2.º nos 1.000 Kms. de Buenos Aires
 1.º no Grande Prémio Silverstone
 1.º nas 12 Horas de Hyeres (Índice de Performance, 1.º)
 1.º nas 24 Horas de Le Mans
 2.º no Grande Prémio da Belgica
 1.º no Grande Prémio de Rouen
 3.º no Grande Prémio da Alemanha

1955

- 2.º no Grande Prémio da Argentina
 1.º no Grande Prémio da Europa (Mónaco)
 6.º no Grande Prémio da Belgica

1956

- 3.º nas 24 Horas de Le Mans
 1.º no Grande Prémio da Suécia

1957

- 5.º no Grande Prémio de Mónaco
 4.º no Grande Prémio da Europa
 3.º no Grande Prémio de Marrocos

ROY SALVADORI

Membro do B. R. D. C.

1954 e 1955

Várias corridas ganhas em Inglaterra

1956

- 3.º no Grande Prémio de Caen
 1.º na Taça do Levante
 2.º no Richemond Trophy
 1.º da corrida Sport em Silverstone
 1.º na Taça Cidade do Porto
 1.º na Taça Vanwall
 1.º em Goodwood

C. ALLISON

1956

- 3.º em Goodwood (Fórmula 3)
 1.º na Taça Farningham
 4.º em Silverstone B. R. D. C.
 3.º em Culton Park

GRAHAM HILL

1956

- 1.º Aintree B. A. R. C.
 1.º em Silverstone (classe 1.500 c. c.)
 Classificado em diversas outras corridas em Inglaterra

J. M. HAWTHORN

Membro do B. R. D. C.

1954

- 1.º em Supercortemaggiore
 1.º no Grande Prémio de Espanha
 2.º no Grande Prémio de Inglaterra
 2.º no Grande Prémio de Portugal
 2.º no Grande Prémio da Europa (Alemanha)
 2.º no Grande Prémio de Itália

1955

- 1.º nas 12 Horas de Sebring

1956

- 3.º no Grande Prémio da Argentina
 2.º no Grande Prémio de Goodwood
 3.º na Taça do Império Britânico
 6.º nas 24 Horas de Le Mans
 2.º nas 12 Horas de Reims

1957

- 4.º no Grande Prémio do Automóvel Club de França
 3.º no Grande Prémio da Europa
 2.º no Grande Prémio da Alemanha
 6.º no Grande Prémio de Itália

JACK BRABHAM

1956

- 3.º em Aintree - 200
 3.º em Goodwood (Sport)
 2.º no Grande Prémio de Imola

1957

- 7.º no Grande Prémio do Automóvel Club de França
 7.º no Grande Prémio de Pescara

VON TRIPS

1956

- 1.º em Sebring (classe 1.500 c. c.)
 1.º no Grande Prémio de Berlim
 1.º nos 1.000 Kms. de Nurburgring (classe de 1.500 c. c.)
 1.º no Grande Prémio de Avus
 5.º no Grande Prémio da Argentina
 3.º no Grande Prémio de Itália

J. BONNIER

1956

- 1.º em Silverstone (cl. de 2.000 c. c.)
 1.º em Aintree
 1.º no Grande Prémio de Berlim (classe 1.300 c. c.)
 1.º nos 1.000 Kms. de Nurburgring (classe de 1.300 c. c.)
 2.º na Copa Inter-Europa (classe 1.300 c. c.)

Joaquim Francisco de Oliveira, L.^{da}

LUXUOSOS AUTO-CARROS PARA EXCURSÕES NO PAÍS E ESTRANGEIRO

*

Sede: — AVENIDA DR. JOAQUIM DE MELO

— TELEFONE. 15 — ÁGUEDA —

ESCRITÓRIOS CENTRAIS:
 RUA DA SOFIA, 149 — COIMBRA

BILHETEIRA E INFORMAÇÕES — TELEFONE, 3559
 ESCRITÓRIOS CENTRAIS — TELEFONE, 5235

*

FILIAIS**LISBOA** — Rua Cidade de Liverpool, 14 — Telefone, 47503**PORTO** — Rua Alexandre Herculano, 366 — Telefone, 26954**LEIRIA** — Rua Dr. Correia Matos — Telefone, 2048**VISEU** — Largo General Carmona — Telefone, 2822**VILA REAL** — Avenida Carvalho Araújo — Telefone, 247**S. JOÃO DA MADEIRA** — Telefone, 31

*

SERVIÇO COMBINADO COM:**Capristano & Ferreira, Lda.**

— PORTO — LISBOA —

Joaquim M. da Fonseca, Lda.

— COIMBRA — VIDE —

13.2



PARA O BOM ÊXITO DA
SUA PROVA DESPORTIVA
PROCURE SEMPRE A

SACOR 

COMBUSTIVEIS · LUBRIFICANTES

13.2